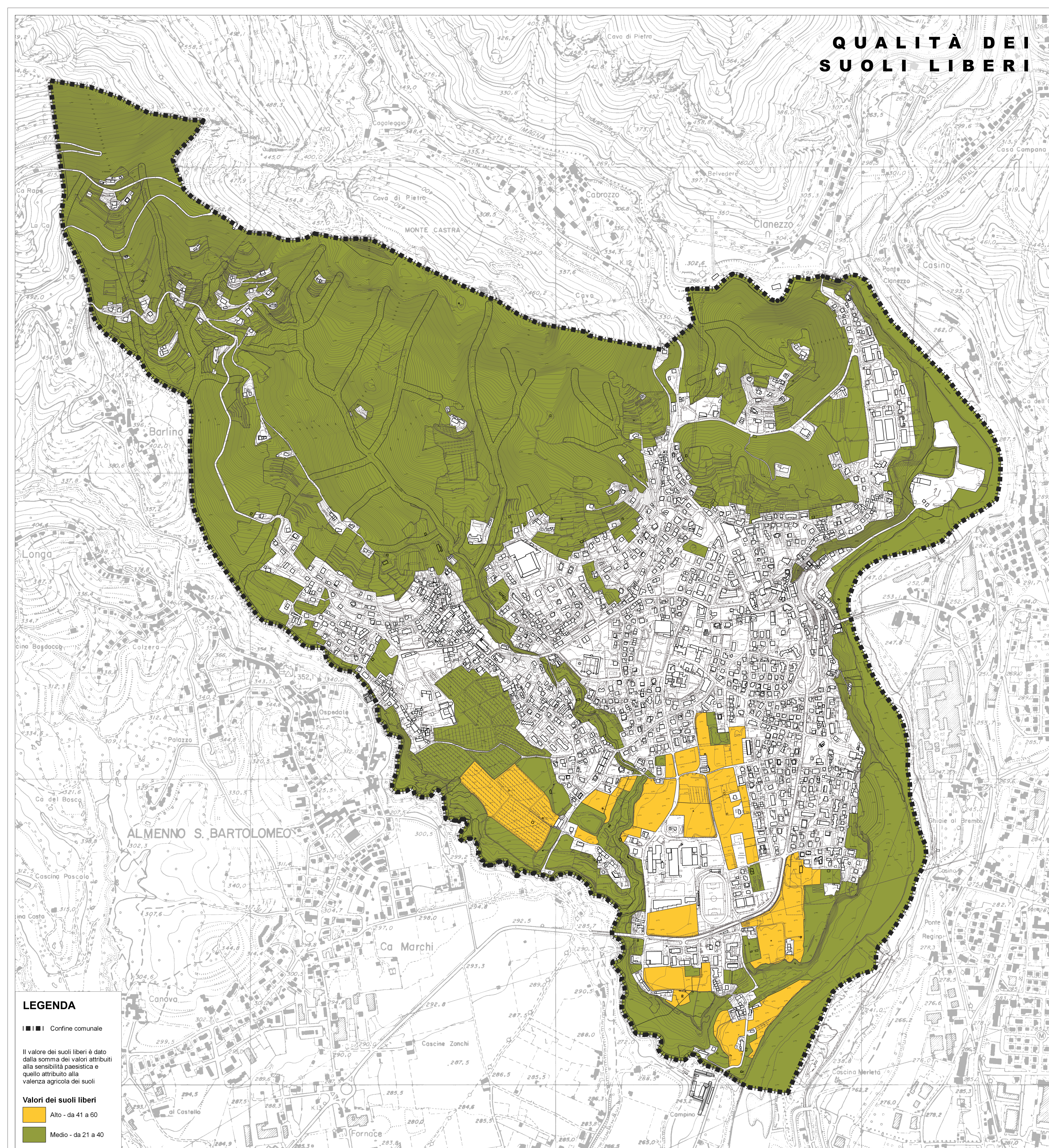


QUALITÀ DEI SUOLI LIBERI



LEGENDA

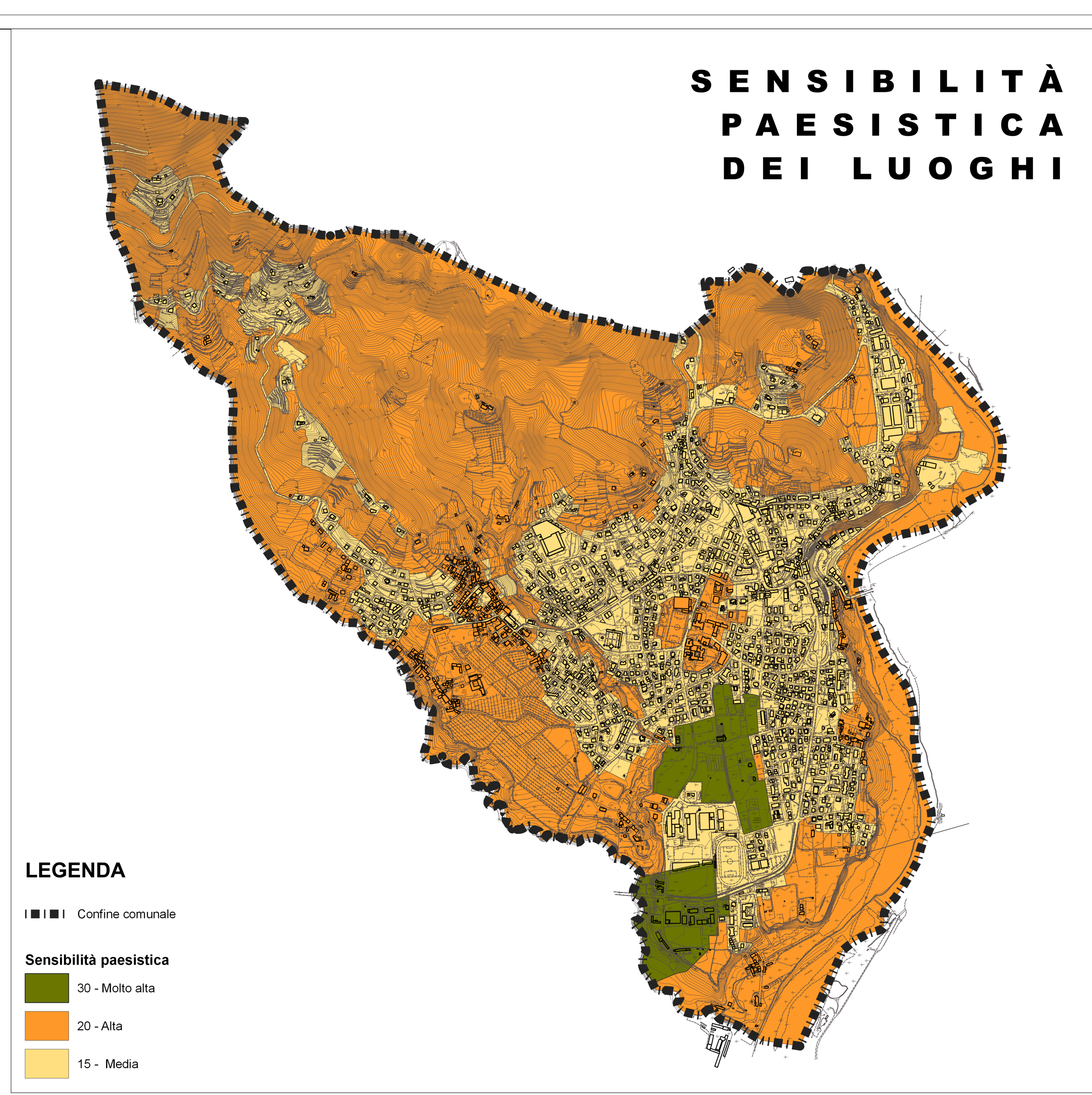
▬▬▬ Confine comunale

Il valore dei suoli liberi è dato dalla somma dei valori attribuiti alla sensibilità paesistica e quello attribuito alla valenza agricola dei suoli

Valori dei suoli liberi

- Alto - da 41 a 60
- Medio - da 21 a 40

SENSIBILITÀ PAESISTICA DEI LUOGHI



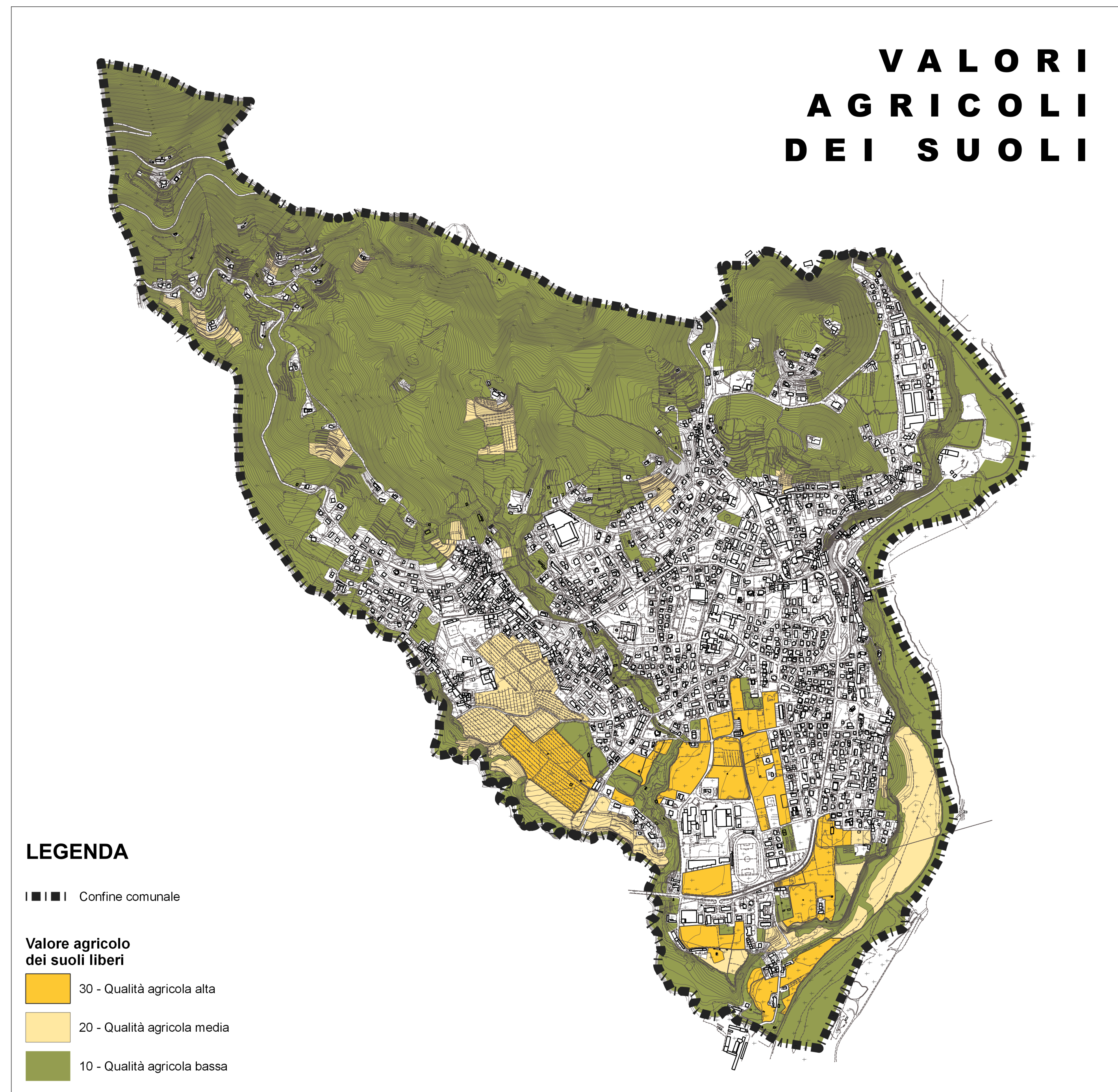
LEGENDA

▬▬▬ Confine comunale

Sensibilità paesistica

- 30 - Molto alta
- 20 - Alta
- 15 - Media

VALORI AGRICOLI DEI SUOLI



LEGENDA

▬▬▬ Confine comunale

Valore agricolo dei suoli liberi

- 30 - Qualità agricola alta
- 20 - Qualità agricola media
- 10 - Qualità agricola bassa

COMUNE DI ALMENNO SAN SALVATORE (prov. di Bergamo)		
PIANO DI GOVERNO DEL TERRITORIO - 2025 IN ADEGUAMENTO ALLA L.R. 31/2014 SUL CONSUMO DI SUOLO AI SENSI DELLA L.R. 12/2005		
PIANO DELLE REGOLE	Data: MAGGIO 2025	Aggiorn.: OTTOBRE 2025
CARTA DEL CONSUMO DI SUOLO ELEMENTI DI QUALITÀ DEI SUOLI LIBERI	Scala: 1:5000	Tav. N. C9.3
Adozione: Delibera di CC n. 25 del 14.05.2025	Approvazione: Delibera di CC n. 43 del 10.10.2025	
Timbro e firma progettisti:	Il Sindaco:	Il Segretario comunale:
Coordinamento urbanistico - Documento di Piano Marcello Florina - ingegnere Elisabetta Nani - ingegnere Collaboratori: Federico Zecchi - architetto Nicole O. Bacchetta - geourbanista Beatrice Giracci - urbanista Studio associato di architettura urbanistica ed ingegneria Sede in via Pignolo 5, Bergamo tel 035.218094 - 035.270308 www.studioflorina.com - indirizzo email: info@studioflorina.com		
Piano delle Regole - Piano dei Servizi Cristiano Esposito - architetto Studio di architettura Sede in via Trento 87, Capriate San Gavasio cell. 3356441154 indirizzo email: cristianoe69@yahoo.it pec: cristiano.esposito@archiviordpec.it		