

**COMUNE DI
ALMENNO SAN SALVATORE**
PROVINCIA DI BERGAMO

PIANO DI GOVERNO DEL TERRITORIO 2025
IN ADEGUAMENTO ALLA L.R. 31/2014 SUL CONSUMO DI SUOLO
LEGGE REGIONALE 11 marzo 2005 n. 12

DOCUMENTO DI PIANO

**ATLANTE DEI CONTRIBUTI
CARTOGRAFICI AL
DOCUMENTO DI PIANO**

Data:
MAGGIO 2025

Aggiorn.:

Aggiorn.:

Aggiorn.:

Scala:

Elaborato N.

A2

Adozione:

Approvazione:

Timbro e firma
progettisti

Il Sindaco:

Il Segretario
comunale:

Coordinamento urbanistico - Documento di Piano

**Marcello Fiorina - ingegnere
Elisabetta Nani - ingegnere**

Collaboratori:

Federico Zecchi - architetto
Nicole O. Bacchetta - geourbanista
Beatrice Orlandi - urbanista

Studio associato di architettura urbanistica ed ingegneria

Sede in via Pignolo 5, Bergamo tel 035.218094 - 035.270308

www.studiofiorina.com - indirizzo email: info@studiofiorina.com

Piano delle Regole - Piano dei Servizi

Cristiano Esposito - architetto

Studio di architettura

Sede in via Trento 67, Capriate San Gervasio cell. 3356441154

indirizzo email: cristianoe69@yahoo.it

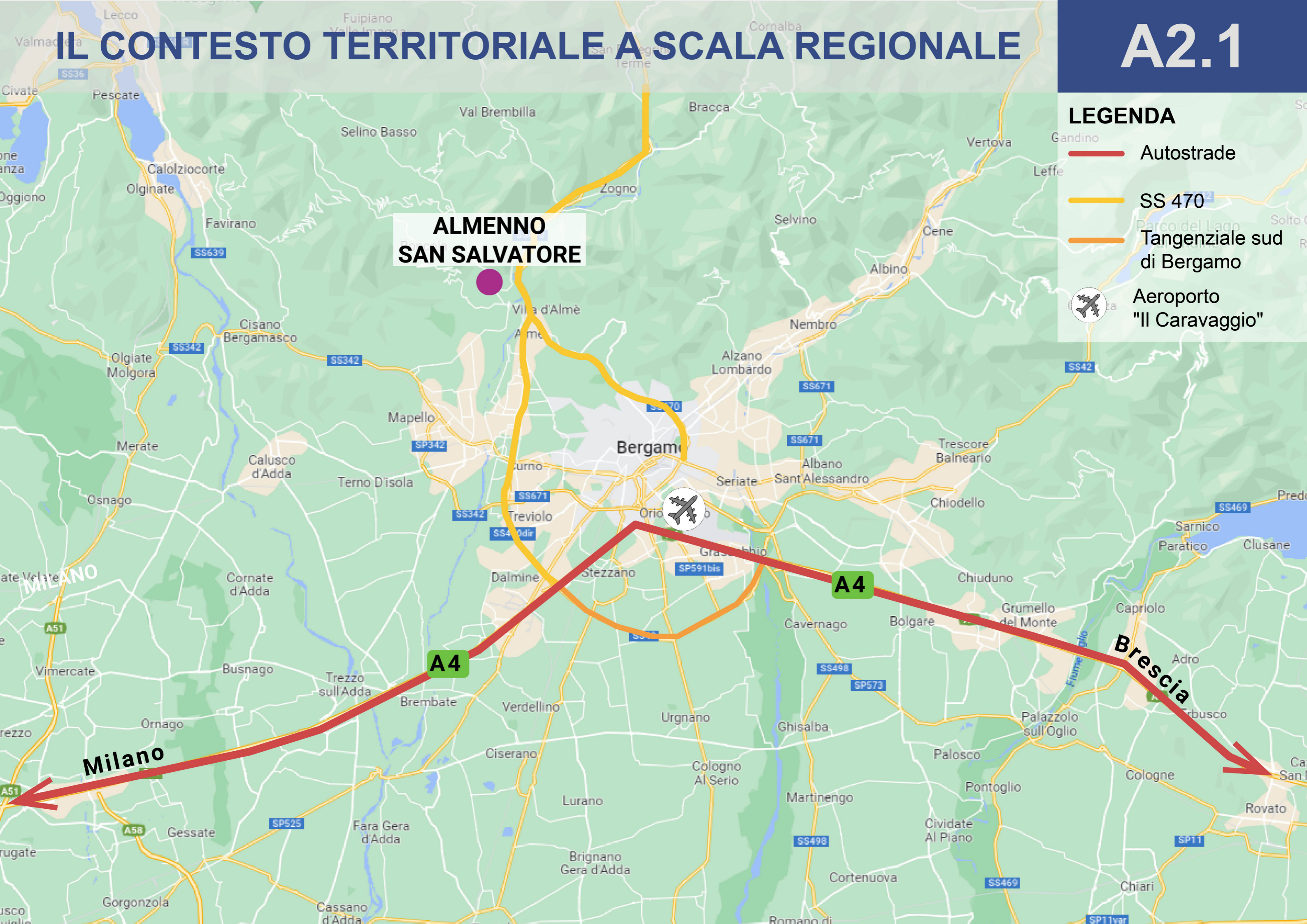
pec: cristiano.esposito@archiworldpec.it

SOMMARIO

- A2.1** IL CONTESTO TERRITORIALE A SCALA REGIONALE
- A2.2** COROGRAFIA LOCALE
- A2.3** PATRIMONIO STORICO E LUOGHI DELLA MEMORIA: EDIFICI DI VALORE STORICO ARCHITETTONICO
- A2.4** SOGLIE STORICHE DELL'EVOLUZIONE TERRITORIALE: MAPPA DELL'IMPERO ASBURGICO 1818-1861
- A2.5** SOGLIE STORICHE DELL'EVOLUZIONE TERRITORIALE: VOLO GAI 1954
- A2.6** SOGLIE STORICHE DELL'EVOLUZIONE TERRITORIALE: ORTOFOTO 1975
- A2.7** SOGLIE STORICHE DELL'EVOLUZIONE TERRITORIALE: ORTOFOTO 1998
- A2.8** SOGLIE STORICHE DELL'EVOLUZIONE TERRITORIALE: ORTOFOTO 2018
- A2.9** SOGLIE STORICHE DELL'EVOLUZIONE TERRITORIALE: TAVOLA DI SINTESI DEGLI SVILUPPI URBANI
- A2.10** L'AMBIENTE NATURALE: IDROGRAFIA E BOSCHI
- A2.11** L'AMBIENTE NATURALE: LE RETI ECOLOGICHE
- A2.12** L'AMBIENTE NATURALE: ELEMENTI DI CRITICITÀ PER LA RETE ECOLOGICA
- A2.13** VALORI PAESAGGISTICI DEL TERRITORIO: EMERGENZE NATURALISTICHE ED AMBIENTALI
- A2.14** VALORI PAESAGGISTICI DEL TERRITORIO: ITINERARI STORICI E DI INTERESSE PAESAGGISTICO
- A2.15** VALORI PAESAGGISTICI DEL TERRITORIO: ELEMENTI ANTROPICI DI INTERESSE PAESISTICO
- A2.16** VALORI PAESAGGISTICI DEL TERRITORIO: ELEMENTI DETRATTORI DEL PAESAGGIO
- A2.17** IL SISTEMA RURALE: GLI AMBITI AGRICOLI DI INTERESSE STRATEGICO DEFINITI DAL PTCP
- A2.18** IL SISTEMA RURALE: L'EDIFICATO SPARSO NEL CONTESTO AGRICOLO
- A2.19** IL SISTEMA URBANO: DISTRIBUZIONE DEGLI AMBITI A PREVALENTE FUNZIONE RESIDENZIALE
- A2.20** IL SISTEMA URBANO: DISTRIBUZIONE DEGLI AMBITI A PREVALENTE FUNZIONE PRODUTTIVA
- A2.21** IL SISTEMA URBANO: LA RETE DEL SISTEMA COMMERCIALE
- A2.22** IL SISTEMA DEI SERVIZI: LE INFRASTRUTTURE DEL TERRITORIO
- A2.23** IL SISTEMA DEI SERVIZI: LE AREE PER LA SOSTA VEICOLARE
- A2.24** IL SISTEMA DEI SERVIZI: LE AREE VERDI E LE STRUTTURE SPORTIVE /RICREATIVE
- A2.25** IL SISTEMA DEI SERVIZI: LE STRUTTURE SCOLASTICHE
- A2.26** IL SISTEMA DEI SERVIZI: GLI SPAZI DI AGGREGAZIONE E LE ATTREZZATURE DI INTERESSE COLLETTIVO
- A2.27** IL SISTEMA DEI SERVIZI: SINTESI
- A2.28** LO STATO DI ATTUAZIONE DEL PGT VIGENTE
- A2.29** PRIME INDICAZIONI SULLA CARTA DEL CONSUMO DI SUOLO: ANNO 2015
- A2.30** PRIME INDICAZIONI SULLA CARTA DEL CONSUMO DI SUOLO: ANNO 2024
- A2.31** PRIME INDICAZIONI SULLA CARTA DEL CONSUMO DI SUOLO: RAFFRONTO 2015/2024
- A2.32** SVILUPPO AMBITI DI TRASFORMAZIONE SU SUOLO LIBERO 2015/2024
- A2.33** ISTANZE, PROBLEMI, ASPETTATIVE: I SUGGERIMENTI E LE PROPOSTE DEI CITTADINI

IL CONTESTO TERRITORIALE A SCALA REGIONALE

A2.1



LEGENDA

-  Autostrade
-  SS 470
-  Tangenziale sud di Bergamo
-  Aeroporto "Il Caravaggio"

**ALMENNO
SAN SALVATORE**

A4

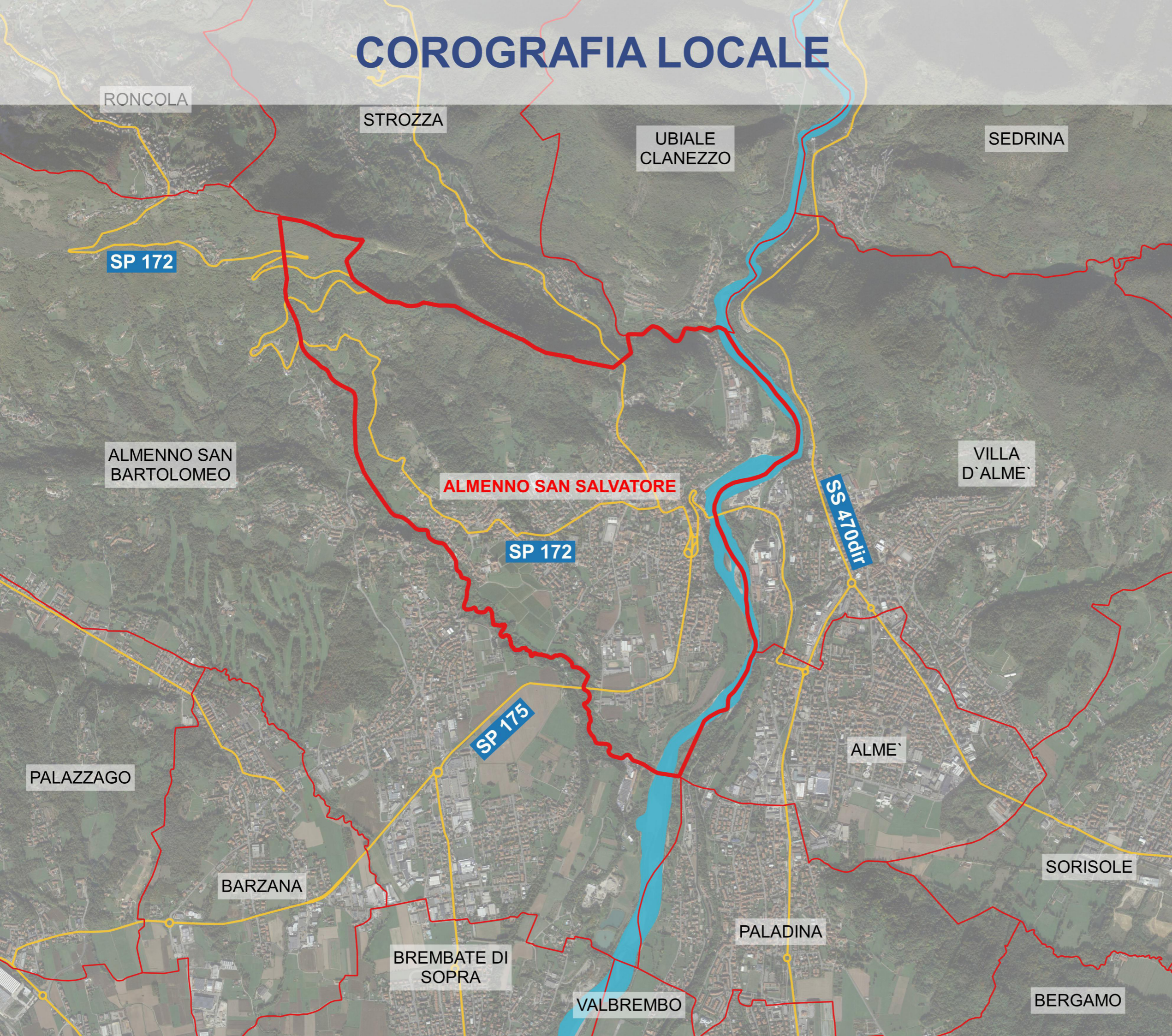
A4

Milano





Brescia

COROGRAFIA LOCALE

A2.2



Legenda

-  Confine Almenno San Salvatore
-  Comuni confinanti
-  Strade principali
-  Fiume Brembo

PATRIMONIO STORICO E LUOGHI DELLA MEMORIA

EDIFICI DI VALORE STORICO ARCHITETTONICO

A2.3



Legenda

— Confine comunale

■ Nuclei di antica formazione

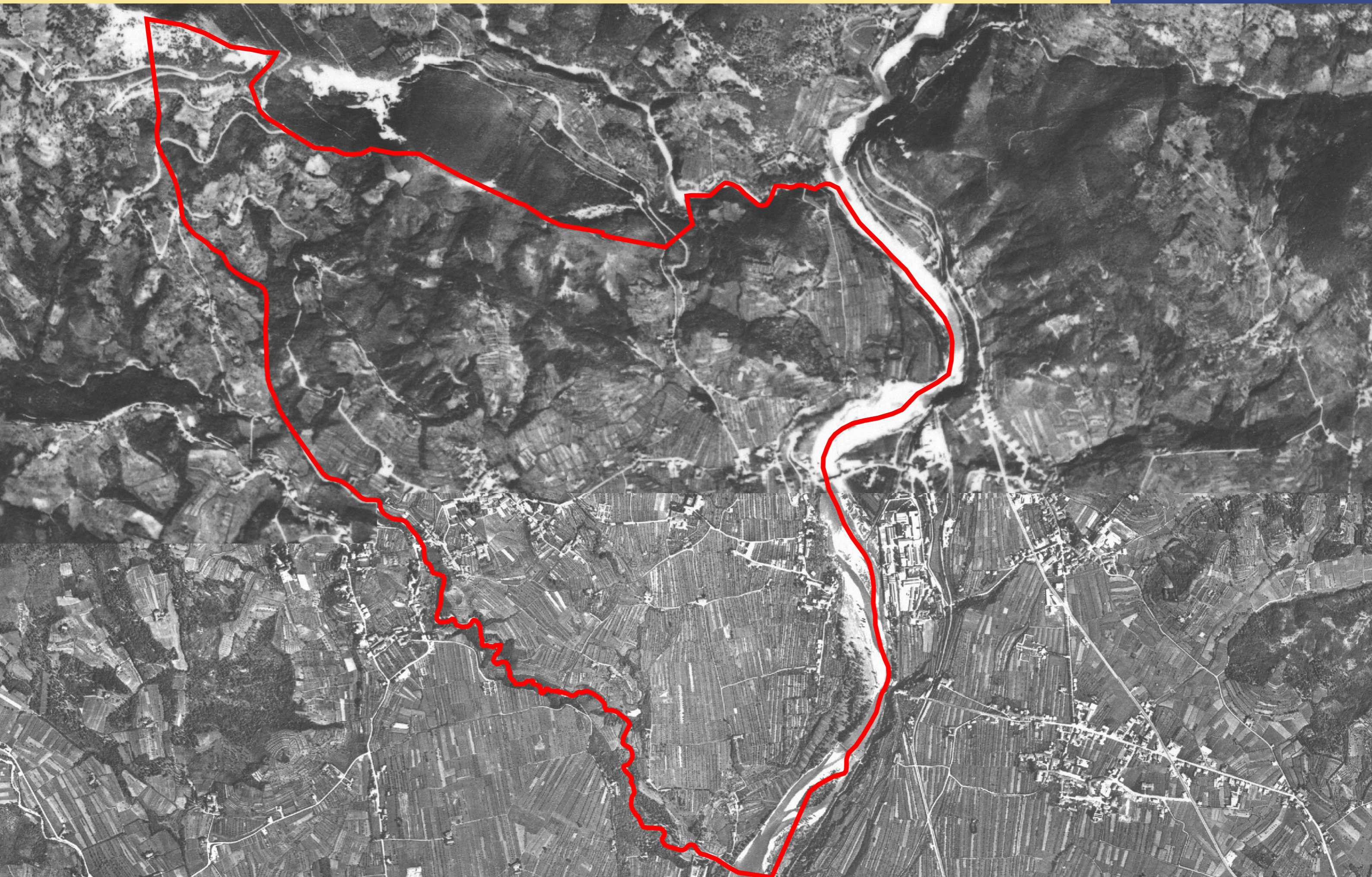
Architetture storiche

Edifici civili

Edifici religiosi

Architetture vincolate





SOGLIE STORICHE DELL'EVOLUZIONE TERRITORIALE

ORTOFOTO AEREA 1975

A2.6



SOGLIE STORICHE DELL'EVOLUZIONE TERRITORIALE

ORTOFOTO AEREA 1998

A2.7



SOGLIE STORICHE DELL'EVOLUZIONE TERRITORIALE

ORTOFOTO AEREA 2018

A2.8



L'AMBIENTE NATURALE

IDROGRAFIA E BOSCHI

A2.10

Legenda

▣▣▣▣ Confine comunale

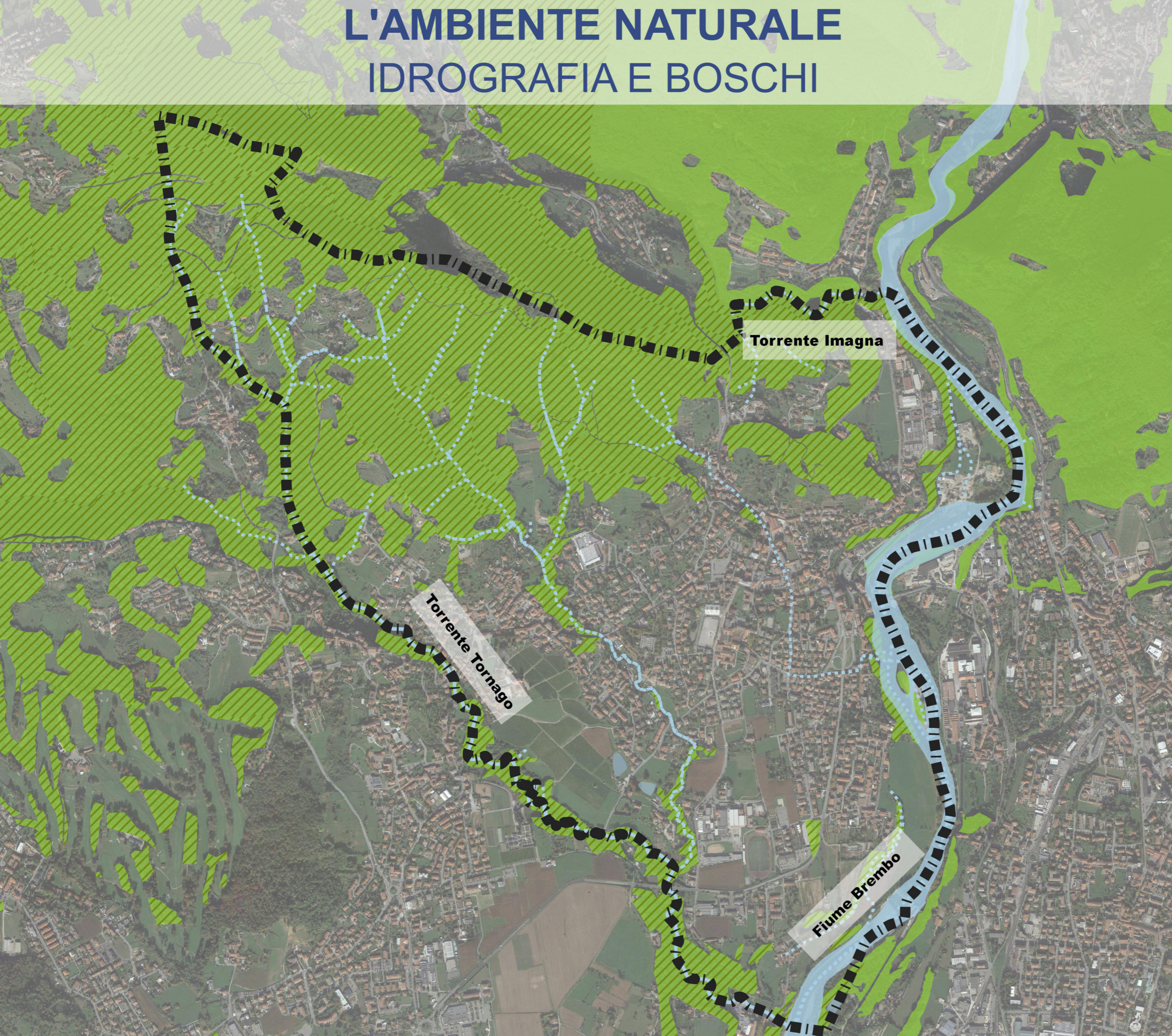
■ Fiume Brembo

▨ Aree coscate da PIF - comunità Montana Valle Imagna

■ Aree boscate da PTCP

— Reticolo idrico principale

⋯ Reticolo idrico secondario



L'AMBIENTE NATURALE LE RETI ECOLOGICHE

A2.11

Legenda

▣▣▣▣ Confine comunale

▨▨▨▨ Elementi di primo livello della RER

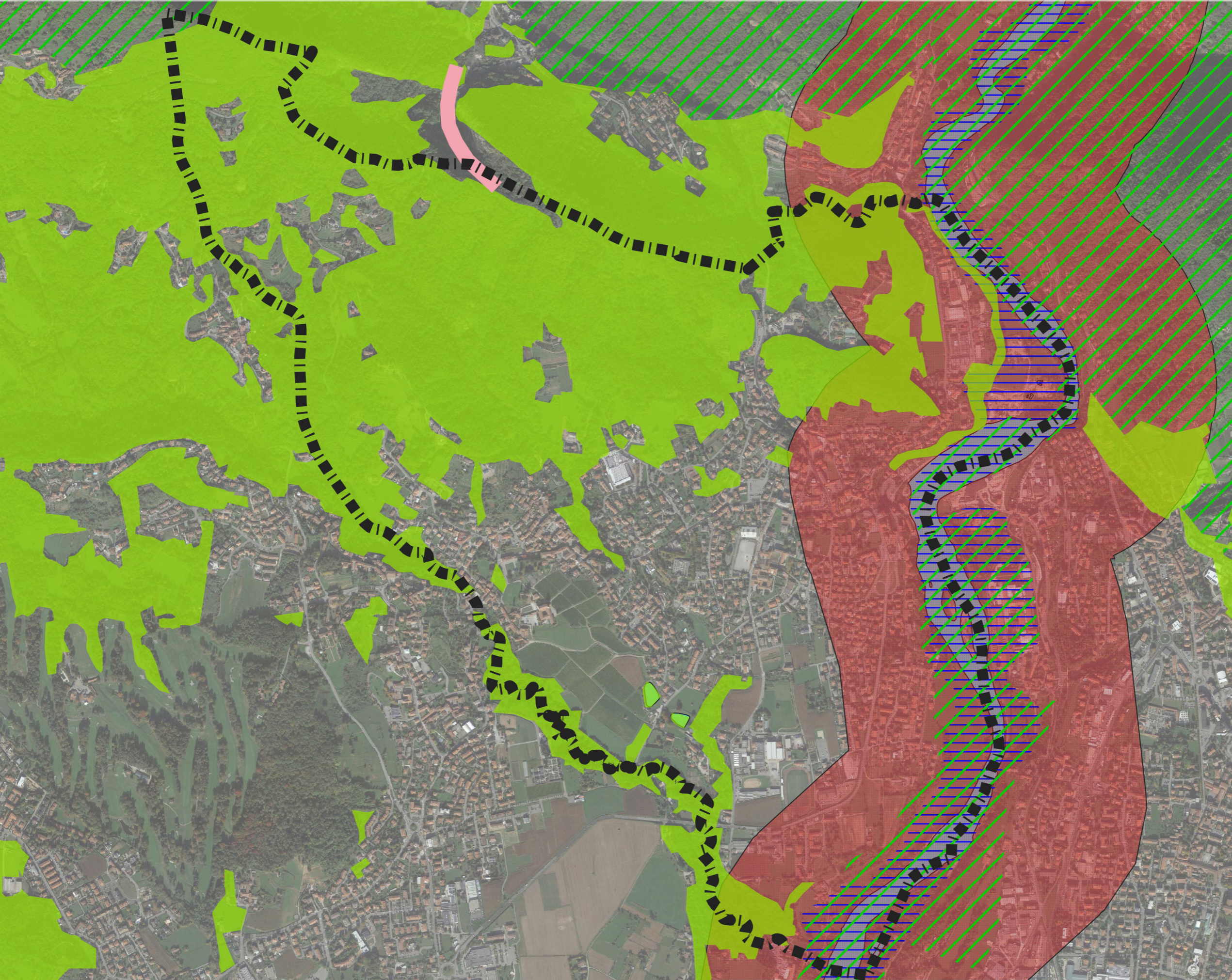
▨▨▨▨ Corridoi REP

▨▨▨▨ Elementi di secondo livello della RER

▨▨▨▨ Varchi REP

▨▨▨▨ Corridoi reg prim ad alta antropizzazione

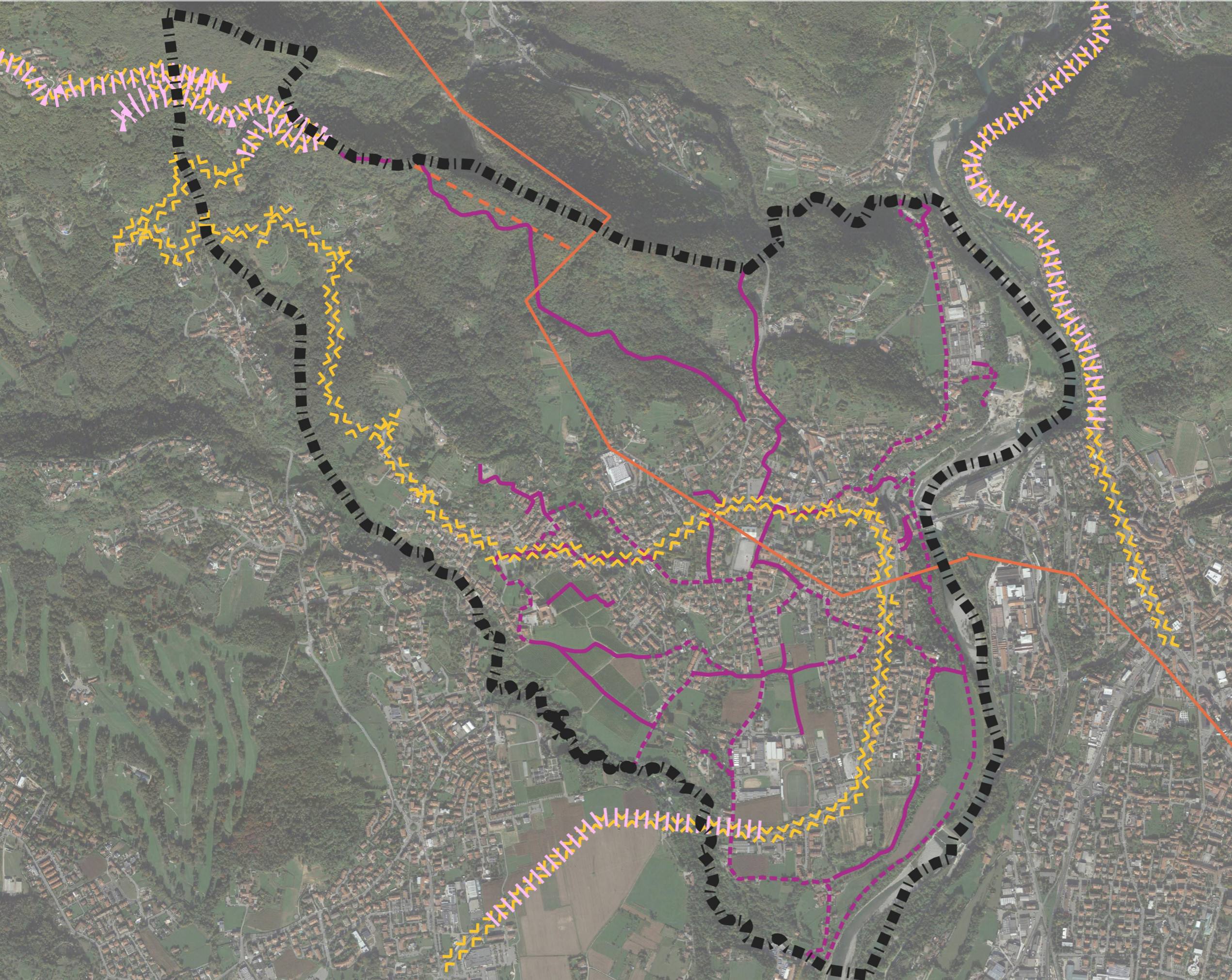
▨▨▨▨ Fiume Brembo



VALORI PAESAGGISTICI DEL TERRITORIO

ITINERARI DI INTERESSE PAESAGGISTICO

A2.14



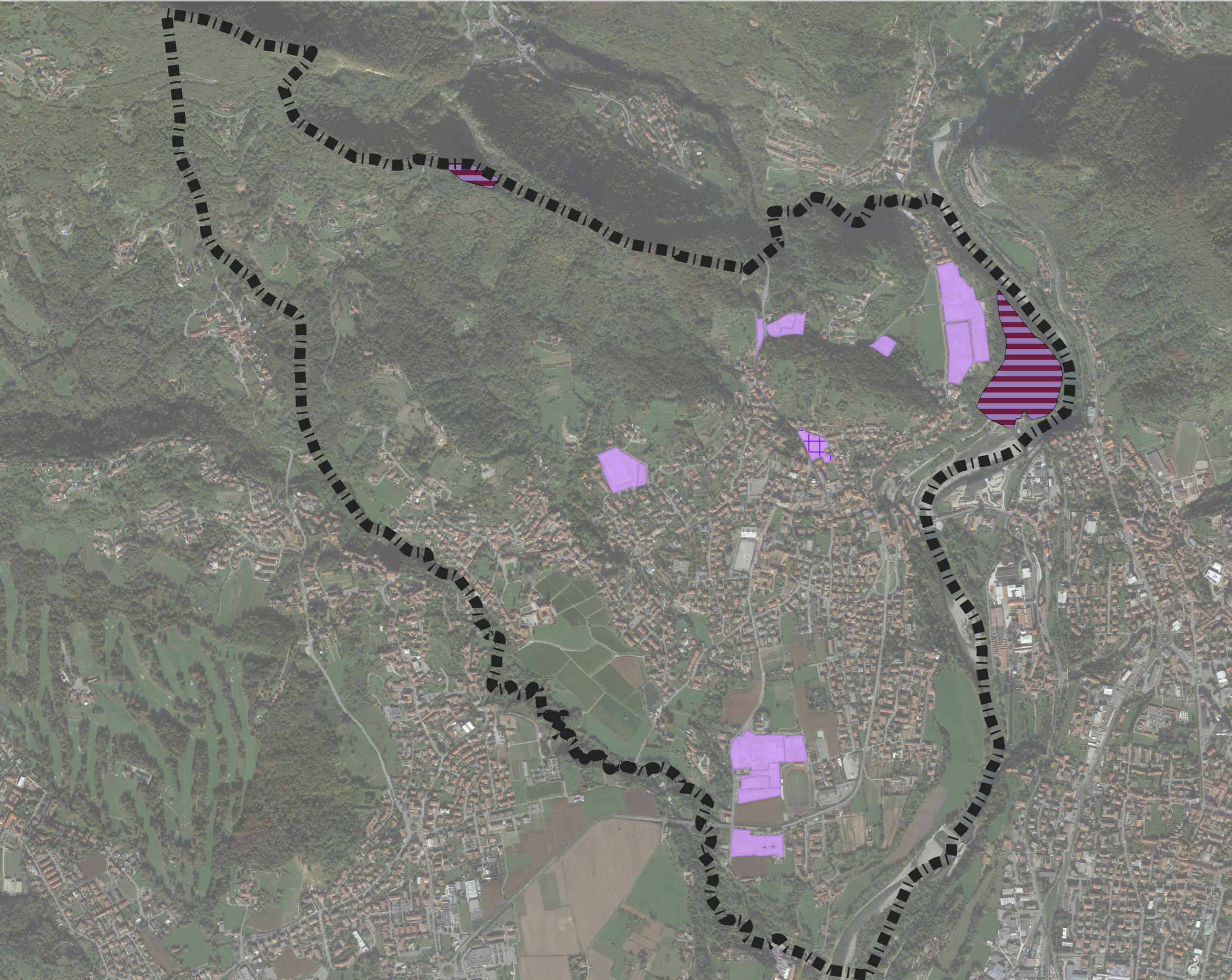
Legenda

- ▣▣▣▣ Confine comunale
- Tracciati guida paesaggistici
- ||||| Percorsi visuali da PTCP
- ⚡ Strade panoramiche da PTCP
- - - Centuriazioni romande da PTCP
- Mobilità lenta**
- Percorsi ciclopedonali esistenti
- - - Percorsi ciclopedonali di progetto

VALORI PAESAGGISTICI DEL TERRITORIO

ELEMENTI DETRATTORI DEL PAESAGGIO

A2.16



Legenda

▣▣▣▣ Confine comunale

Tessuto produttivo

▣▣▣▣ Aree produttive consolidate

▣▣▣▣ Attività produttiva in corso di dismissione

▣▣▣▣ Ambito di riqualificazione ambientale

IL SISTEMA RURALE

GLI AMBITI AGRICOLI DI INTERESSE STRATEGICO DEFINITI DAL PTCP

A2.17

Legenda

- ▬▬▬ Confine comunale
- Aree boscate sovrapposte ad ambiti agricoli
- Aree boscate da PTCP
- Ambiti Agricoli Strategici da PTCP



IL SISTEMA RURALE

L'EDIFICATO SPARSO NEL CONTESTO AGRARIO

A2.18

Legenda

- ▬ Confine comunale
- Edificato sparso
- Aree boscate sovrapposte ad ambiti agricoli strategici
- Aree boscate da PTCP
- Ambiti Agricoli Strategici da PTCP



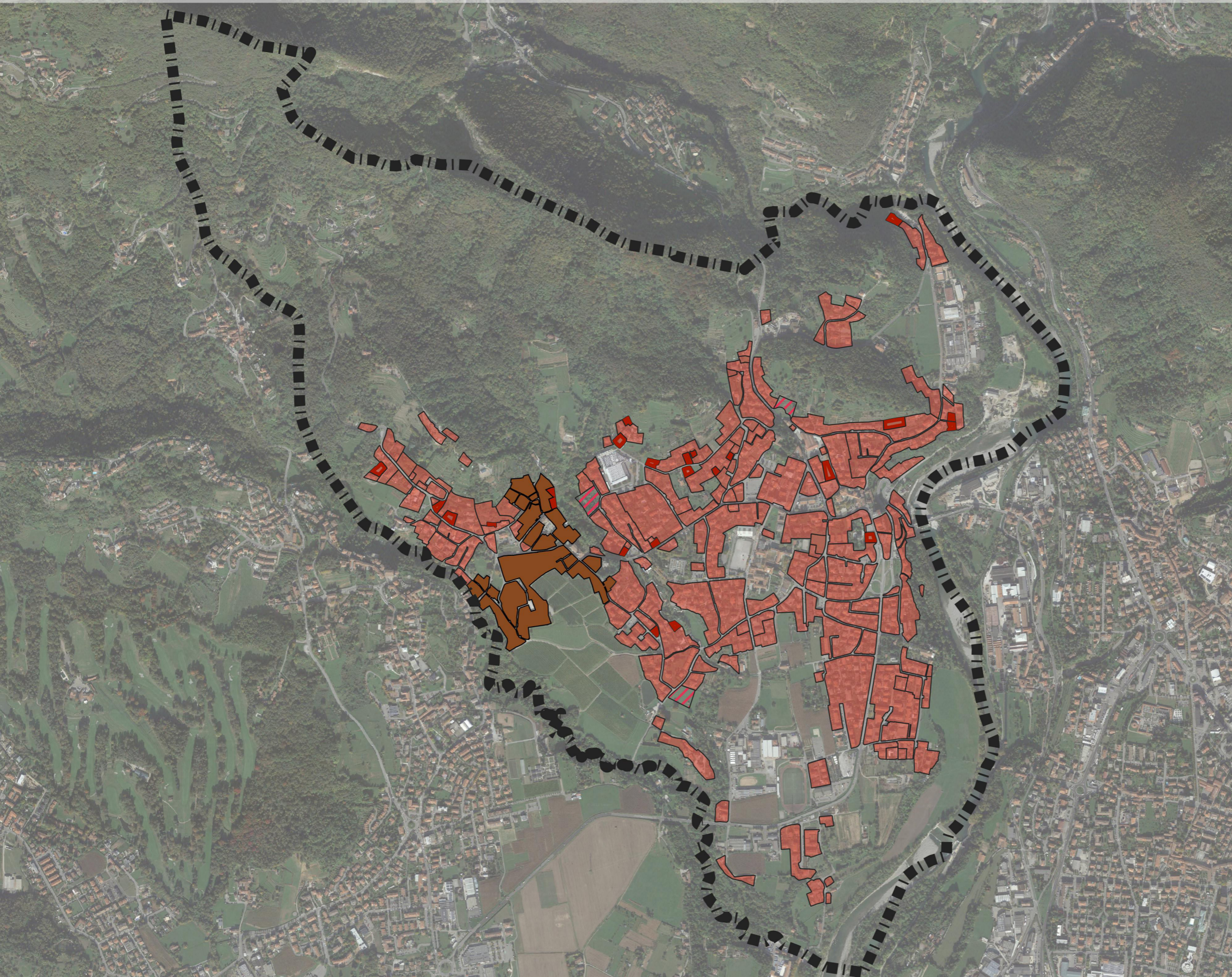
IL SISTEMA URBANO

DISTRIBUZIONE DEGLI AMBITI A PREVALENTE FUNZIONE RESIDENZIALE

A2.19

Legenda

- ▬▬▬ Confine comunale
- Nuclei di antica formazione
- Ambiti residenziali da PGT vigente
- ▨ ATR - Ambiti di trasformazione residenziali
- Lotti liberi a vocazione residenziale



IL SISTEMA URBANO

DISTRIBUZIONE DEGLI AMBITI A PREVALENTE FUNZIONE PRODUTTIVA

A2.20

Legenda

- ▬ Confine comunale
- ▭ Ambiti produttivi da PGT vigente
- ▨ ARSP - Ambito di riqualificazione con destinazione mista servizi/produttivo
- ▭ Lotti liberi a vocazione produttiva



IL SISTEMA URBANO

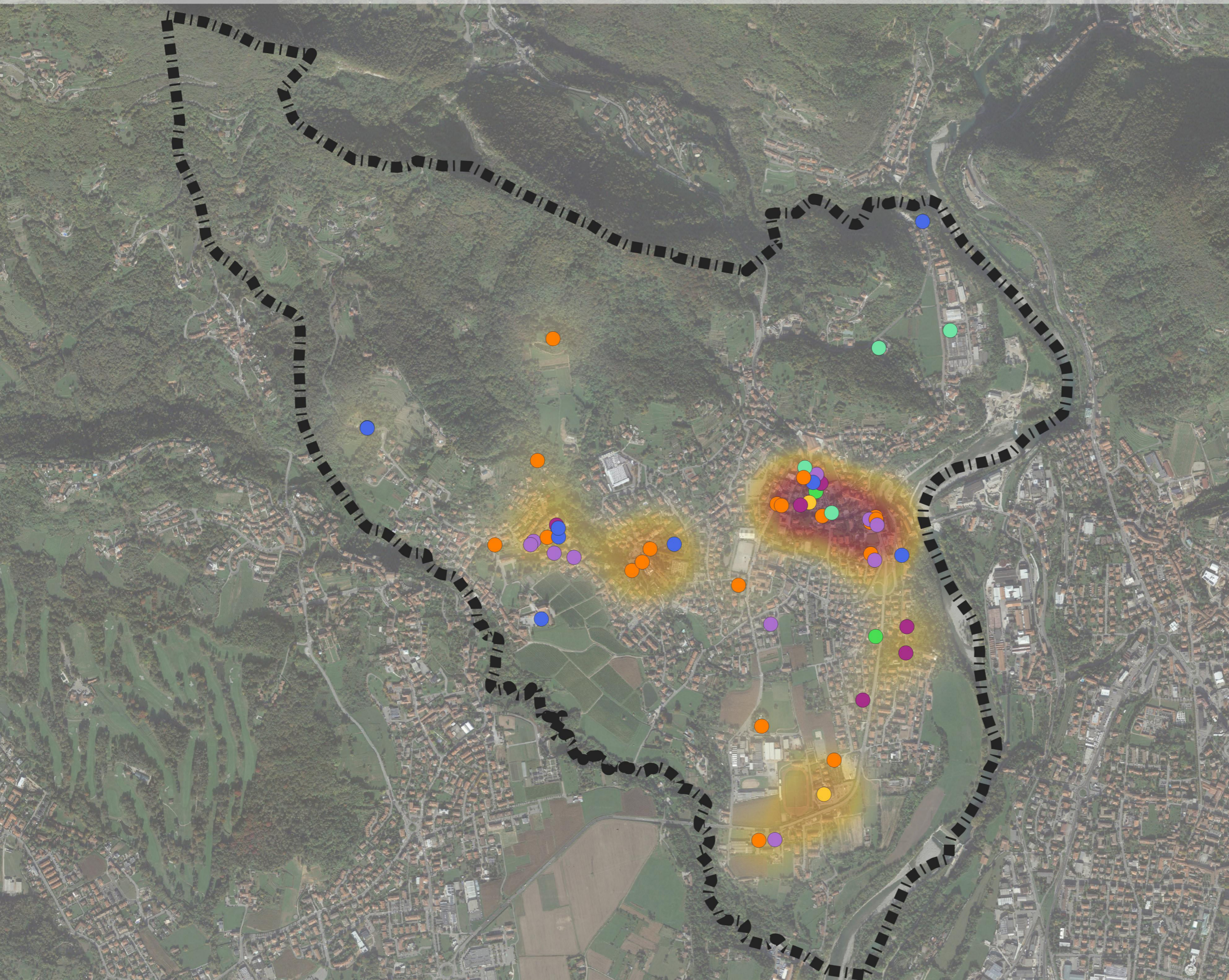
LA RETE DEL SISTEMA COMMERCIALE

A2.21

Legenda

- ▬ Confine comunale
- Bar
- Farmacia
- Media struttura
- Non alimentare
- Ristorazione
- Servizi alla persona
- Alimentare

Concentrazione degli esercizi commerciali



IL SISTEMA DEI SERVIZI

LE INFRASTRUTTURE DEL TERRITORIO

A2.22

Legenda

- ▬ Confine comunale
- Centro abitato
- C - Strade extraurbane secondarie
- F - Strade extraurbane locali - provinciali
- E - Strade urbane di attraversamento a funzione mista
- E - Strade urbane di quartiere



IL SISTEMA DEI SERVIZI

LE AREE PER LA SOSTA VEICOLARE

A2.23

Legenda

- ▬▬▬ Confine comunale
- Aree per parcheggi pubblici o privati ad uso pubblico esistenti
- Aree per parcheggi pubblici o privati ad uso pubblico di progetto



IL SISTEMA DEI SERVIZI

LE AREE VERDI E LE STRUTTURE SPORTIVE/RICREATIVE

A2.24

Legenda

- ▬▬▬ Confine comunale
- ⊞ Centro sportivo
- ⊞ Oratorio
- ⊞ Palestra
- Aree per verde pubblico esistenti
- ▤ Aree per verde pubblico di progetto
- Aree per impianti sportivi pubblici esistenti
- ▤ Aree per impianti sportivi pubblici di progetto



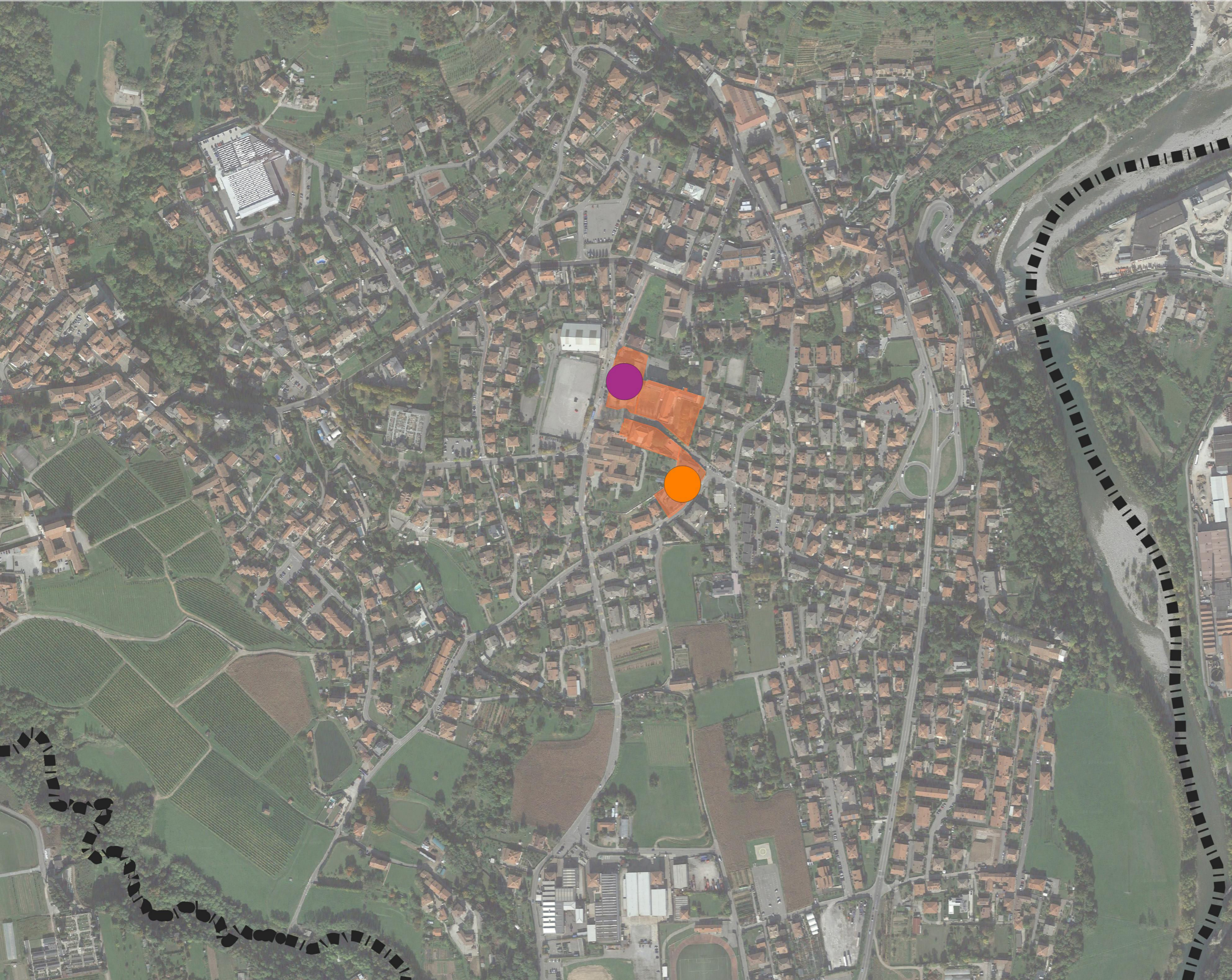
IL SISTEMA DEI SERVIZI

LE STRUTTURE SCOLASTICHE

A2.25

Legenda

- ▬▬▬ Confine comunale
- Aree per servizi scolastici esistenti
- Scuole dell'infanzia
- Scuola media



IL SISTEMA DEI SERVIZI

A2.26

GLI SPAZI DI AGGREGAZIONE E LE ATTREZZATURE D'INTERESSE COLLETTIVO



Legenda

- ▬▬▬ Confine comunale
- 👉 Associazioni
- 👮 Carabinieri
- 🏠 Casa di riposo
- 👥 Centro aggregazione giovanile
- 🏟️ Centro sportivo
- 🏛️ Chiesa
- 🌲 Corpo forestale
- 📖 Biblioteca
- 🏢 Magazzino comunale
- 🏛️ Municipio
- 🏛️ Oratorio
- 🏀 Palestra
- 🟪 Aree per attrezzature collettive esistenti

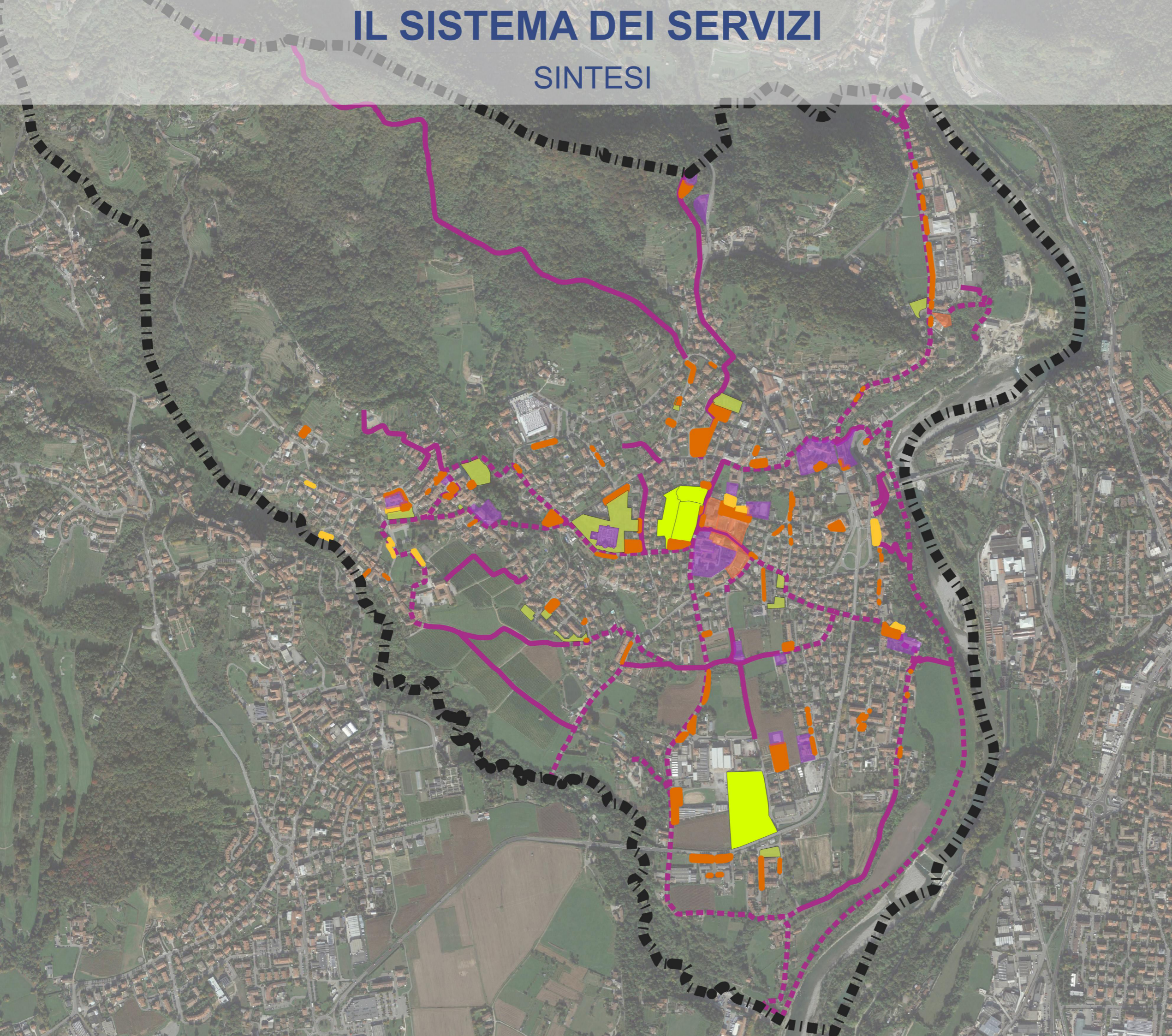
IL SISTEMA DEI SERVIZI

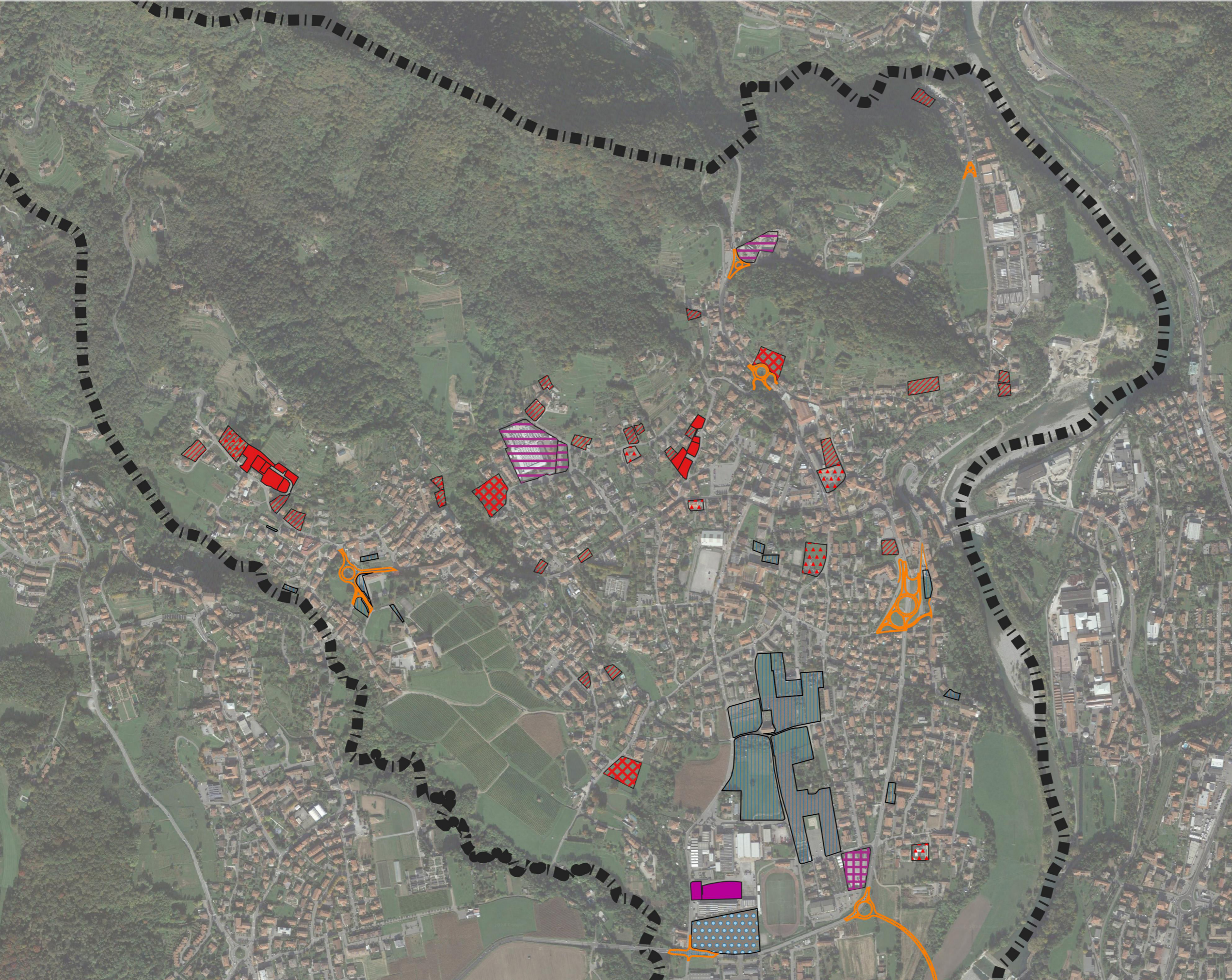
SINTESI

A2.27

Legenda








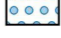


- ▣ Confine comunale
 - ▣ Aree per parcheggi pubblici o privati ad uso pubblico esistenti
 - ▣ Aree per parcheggi pubblici o privati ad uso pubblico di progetto
 - ▣ Aree per verde pubblico esistenti
 - ▣ Aree per servizi scolastici esistenti
 - ▣ Aree per attrezzature collettive esistenti
 - ▣ Aree per impianti sportivi pubblici esistenti
- Mobilità lenta**
- Percorsi ciclopedonali esistenti
 - - - Percorsi ciclopedonali di progetto

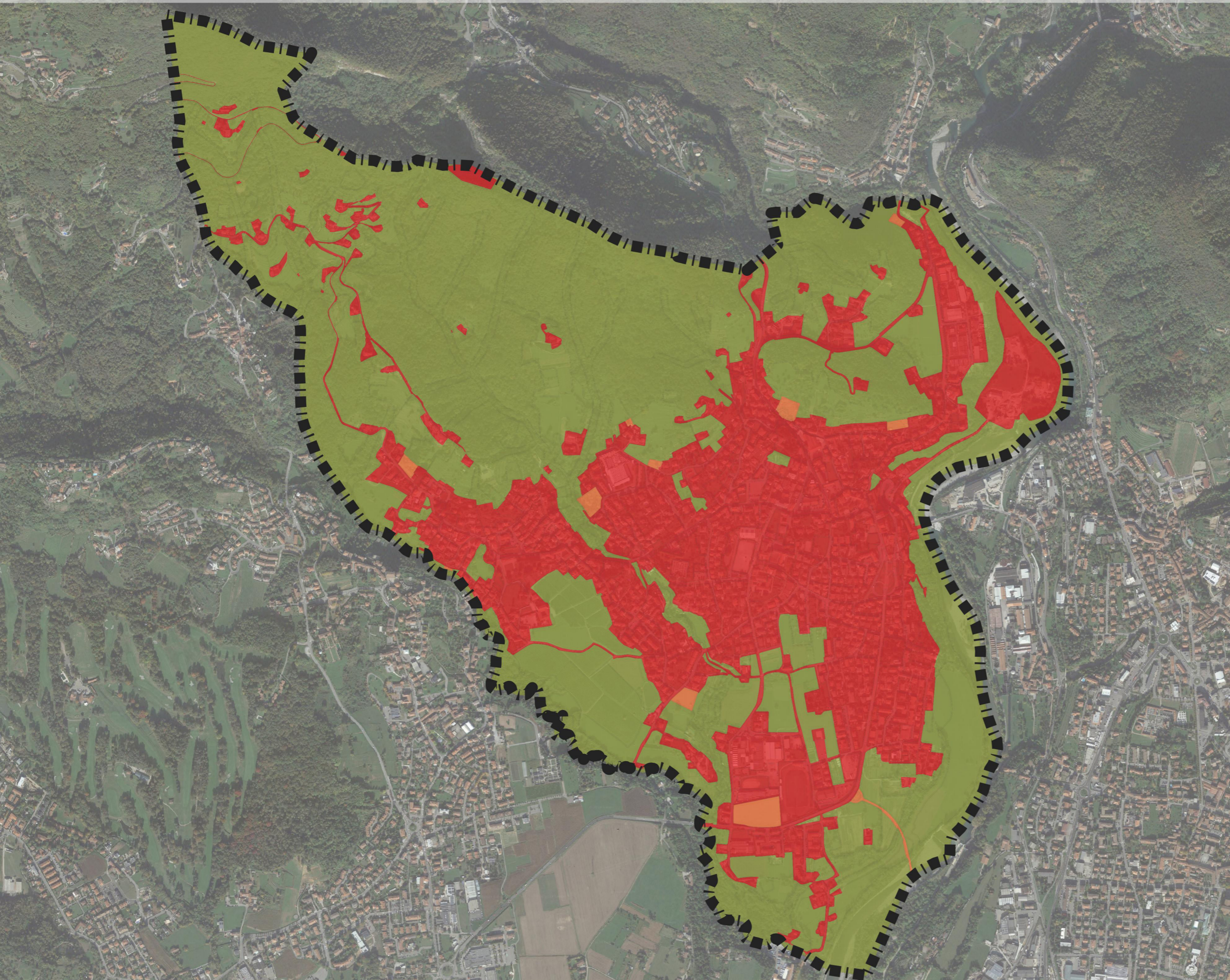




▬▬▬ Confine comunale

Previsioni non attuate del PGT vigente

-  Ambiti di trasformazione residenziali
-  Piani attuativi a vocazione residenziale
-  Ambiti residenziali a volumetria definita
-  Lotti liberi a vocazione residenziale
-  Ambiti di riqualificazione a funzione mista
-  Piani attuativi a vocazione produttiva
-  Ambiti a permesso di costruire convenzionati produttivi
-  Ambiti di trasformazione per servizi
-  Servizi ed impianti in progetto non attuati
-  Viabilità in previsione



Legenda

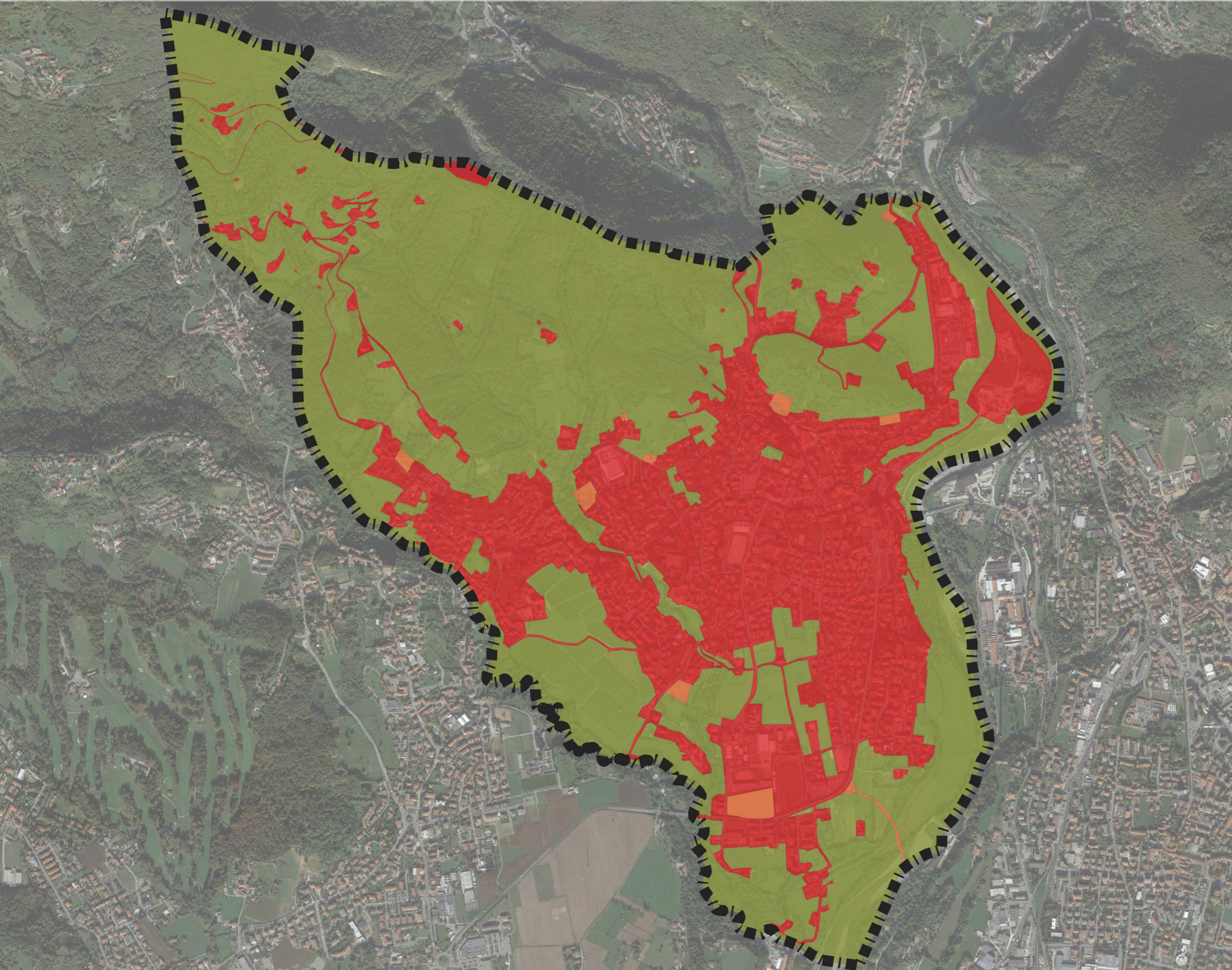
▬▬▬ Confine comunale

Consumo di suolo 2015

■ Suolo libero

■ Superficie urbanizzabile

■ Superficie urbanizzata



Legenda

▬▬▬ Confine comunale

Consumo di suolo 2024

■ Suolo libero

■ Superficie urbanizzabile

■ Superficie urbanizzata

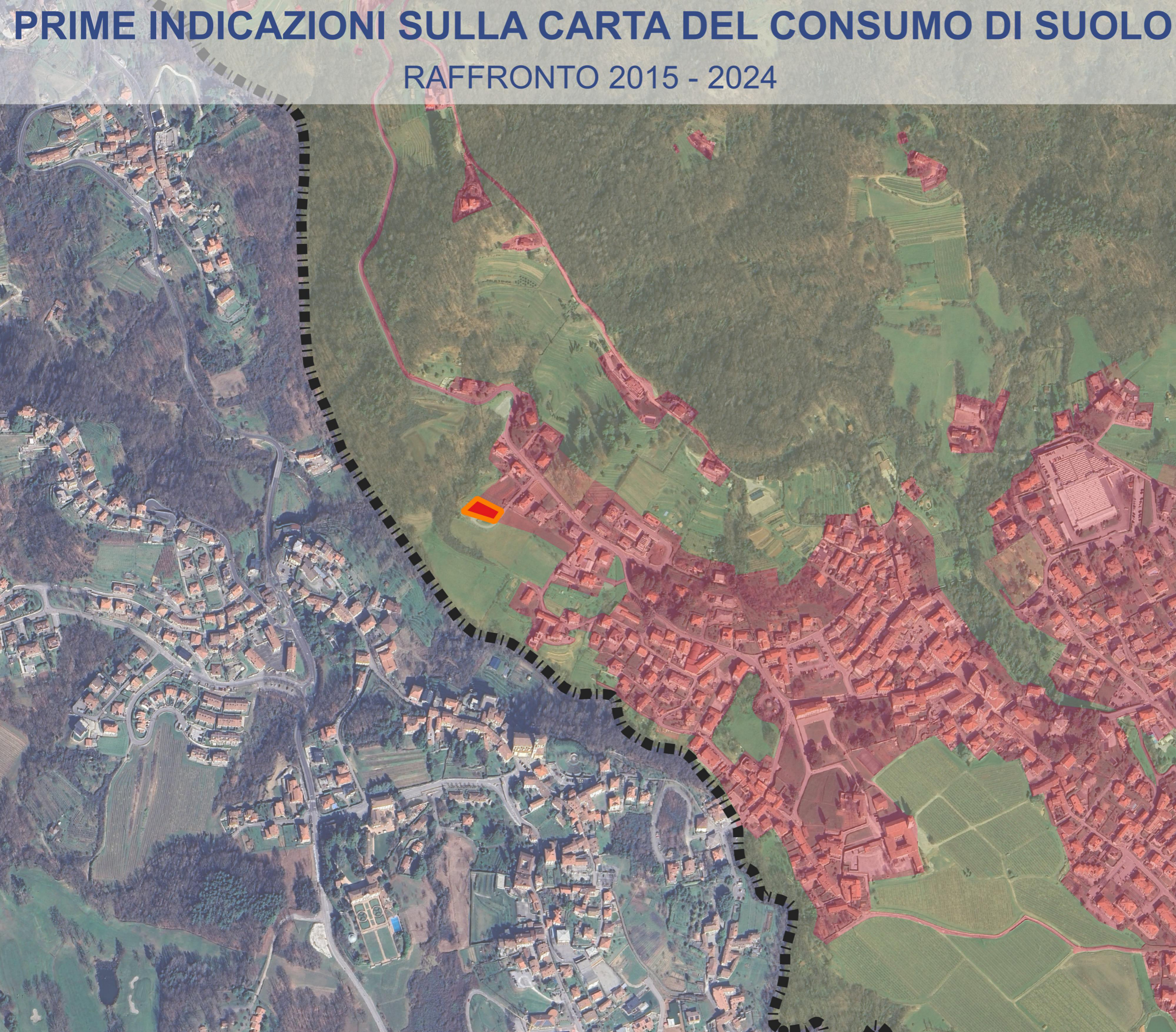
PRIME INDICAZIONI SULLA CARTA DEL CONSUMO DI SUOLO

RAFFRONTO 2015 - 2024

A2.31

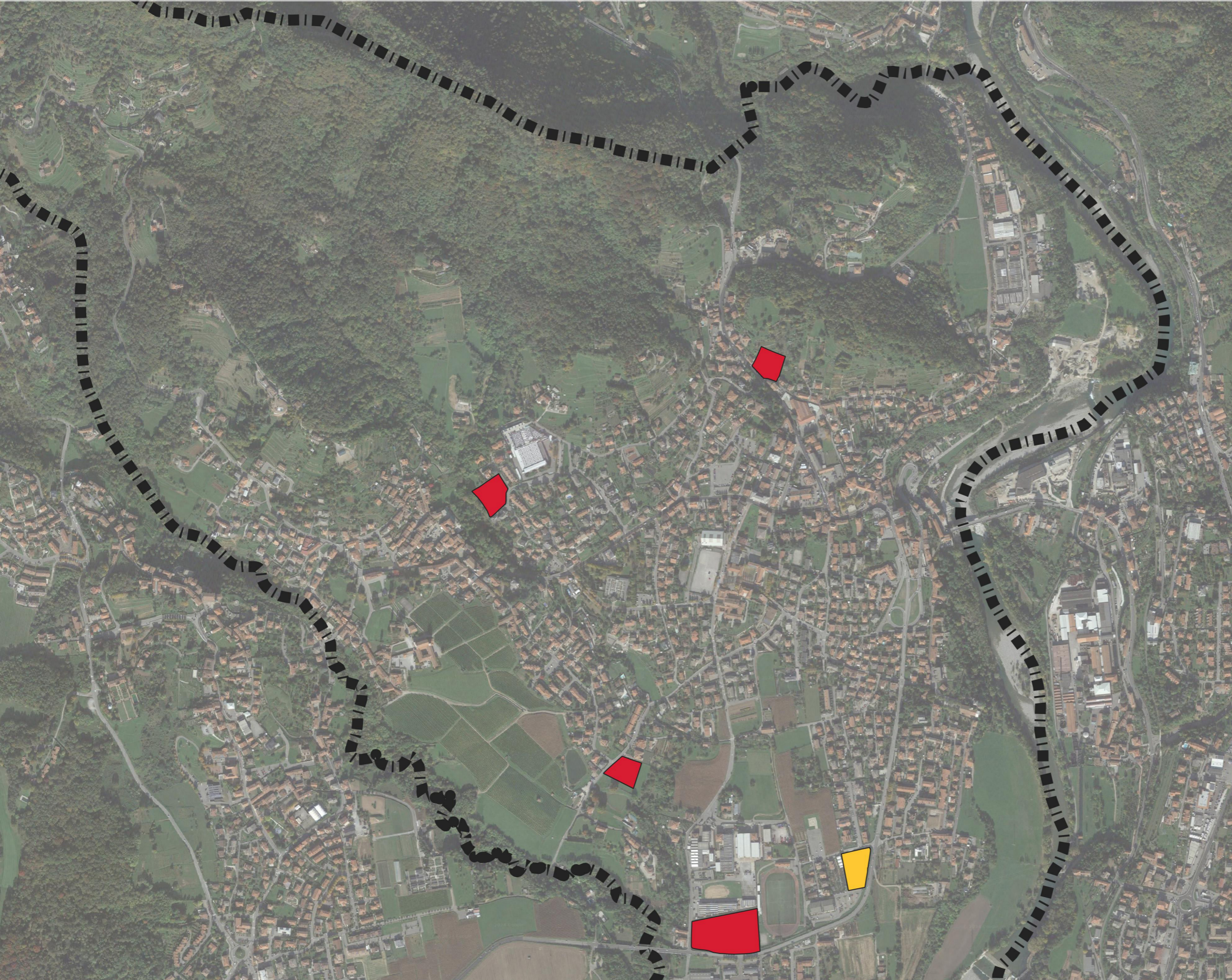
Legenda

- ▬▬▬ Confine comunale
- Variazioni
Consumo di Suolo
da superficie
urbanizzabile
a superficie
urbanizzata
- Suolo
libero
- Superficie
urbanizzabile
- Superficie
urbanizzata



SVILUPPO AMBITI DI TRASFORMAZIONE 2015 - 2024

A2.32



▬▬▬ Confine comunale

2023-AT-PA

- Ambiti di trasformazione su suolo libero presenti sia al 2015 che al 2024
- Ambiti di trasformazione su suolo urbanizzato presenti sia al 2015 che al 2024

ISTANZE, PROBLEMI, ASPETTATIVE

I SUGGERIMENTI E LE PROPOSTE DEI CITTADINI

A2.33

Legenda

- ▬▬▬ Confine comunale
- Modifica perimetro parco del romanico
- Modifica alle NTA
- Richieste di nuove aree edificabili
- Variazione zona urbanistica
- Vario

