

**COMUNE DI
ALMENNO SAN SALVATORE**
PROVINCIA DI BERGAMO

PIANO DI GOVERNO DEL TERRITORIO 2024
IN ADEGUAMENTO ALLA L.R. 31/2014 SUL CONSUMO DI SUOLO
LEGGE REGIONALE 11 marzo 2005 n. 12

DOCUMENTO DI PIANO

Data:
AGOSTO 2024

Aggiorn.:

Aggiorn.:

Aggiorn.:

Scala:

Elaborato N.

A2

**ATLANTE DEI CONTRIBUTI
CARTOGRAFICI AL
DOCUMENTO DI PIANO**

Adozione:

Approvazione:

Timbro e firma
progettisti

Il Sindaco:

Il Segretario
comunale:

Coordinamento urbanistico - Documento di Piano

**Marcello Fiorina - ingegnere
Elisabetta Nani - ingegnere**

Collaboratori:

Federico Zecchi - architetto
Nicole O. Bacchetta - geourbanista
Beatrice Orlandi - urbanista

Studio associato di architettura urbanistica ed ingegneria

Sede in via Pignolo 5, Bergamo tel 035.218094 - 035.270308

www.studiofiorina.com - indirizzo email: info@studiofiorina.com

Piano delle Regole - Piano dei Servizi

Cristiano Esposito - architetto

Studio di architettura

Sede in via Trento 67, Capriate San Gervasio cell. 3356441154

indirizzo email: cristianoe69@yahoo.it

pec: cristiano.esposito@archiworldpec.it

SOMMARIO

- A2.1** IL CONTESTO TERRITORIALE A SCALA REGIONALE
- A2.2** COROGRAFIA LOCALE
- A2.3** PATRIMONIO STORICO E LUOGHI DELLA MEMORIA: EDIFICI DI VALORE STORICO ARCHITETTONICO
- A2.4** SOGLIE STORICHE DELL'EVOLUZIONE TERRITORIALE: MAPPA DELL'IMPERO ASBURGICO 1818-1861
- A2.5** SOGLIE STORICHE DELL'EVOLUZIONE TERRITORIALE: VOLO GAI 1954
- A2.6** SOGLIE STORICHE DELL'EVOLUZIONE TERRITORIALE: ORTOFOTO 1975
- A2.7** SOGLIE STORICHE DELL'EVOLUZIONE TERRITORIALE: ORTOFOTO 1998
- A2.8** SOGLIE STORICHE DELL'EVOLUZIONE TERRITORIALE: ORTOFOTO 2018
- A2.9** SOGLIE STORICHE DELL'EVOLUZIONE TERRITORIALE: TAVOLA DI SINTESI DEGLI SVILUPPI URBANI
- A2.10** L'AMBIENTE NATURALE: IDROGRAFIA E BOSCHI
- A2.11** L'AMBIENTE NATURALE: LE RETI ECOLOGICHE
- A2.12** L'AMBIENTE NATURALE: ELEMENTI DI CRITICITÀ PER LA RETE ECOLOGICA
- A2.13** VALORI PAESAGGISTICI DEL TERRITORIO: EMERGENZE NATURALISTICHE ED AMBIENTALI
- A2.14** VALORI PAESAGGISTICI DEL TERRITORIO: ITINERARI STORICI E DI INTERESSE PAESAGGISTICO
- A2.15** VALORI PAESAGGISTICI DEL TERRITORIO: ELEMENTI ANTROPICI DI INTERESSE PAESISTICO
- A2.16** VALORI PAESAGGISTICI DEL TERRITORIO: ELEMENTI DETRATTORI DEL PAESAGGIO
- A2.17** IL SISTEMA RURALE: GLI AMBITI AGRICOLI DI INTERESSE STRATEGICO DEFINITI DAL PTCP
- A2.18** IL SISTEMA RURALE: L'EDIFICATO SPARSO NEL CONTESTO AGRICOLO
- A2.19** IL SISTEMA URBANO: DISTRIBUZIONE DEGLI AMBITI A PREVALENTE FUNZIONE RESIDENZIALE
- A2.20** IL SISTEMA URBANO: DISTRIBUZIONE DEGLI AMBITI A PREVALENTE FUNZIONE PRODUTTIVA
- A2.21** IL SISTEMA URBANO: LA RETE DEL SISTEMA COMMERCIALE
- A2.22** IL SISTEMA DEI SERVIZI: LE INFRASTRUTTURE DEL TERRITORIO
- A2.23** IL SISTEMA DEI SERVIZI: LE AREE PER LA SOSTA VEICOLARE
- A2.24** IL SISTEMA DEI SERVIZI: LE AREE VERDI E LE STRUTTURE SPORTIVE /RICREATIVE
- A2.25** IL SISTEMA DEI SERVIZI: LE STRUTTURE SCOLASTICHE
- A2.26** IL SISTEMA DEI SERVIZI: GLI SPAZI DI AGGREGAZIONE E LE ATTREZZATURE DI INTERESSE COLLETTIVO
- A2.27** IL SISTEMA DEI SERVIZI: SINTESI
- A2.28** LO STATO DI ATTUAZIONE DEL PGT VIGENTE
- A2.29** PRIME INDICAZIONI SULLA CARTA DEL CONSUMO DI SUOLO: ANNO 2015
- A2.30** PRIME INDICAZIONI SULLA CARTA DEL CONSUMO DI SUOLO: ANNO 2024
- A2.31** PRIME INDICAZIONI SULLA CARTA DEL CONSUMO DI SUOLO: RAFFRONTO
- A2.32** SVILUPPO AMBITI DI TRASFORMAZIONE SU SUOLO LIBERO 2014/2022
- A2.33** ISTANZE, PROBLEMI, ASPETTATIVE: I SUGGERIMENTI E LE PROPOSTE DEI CITTADINI

IL CONTESTO TERRITORIALE A SCALA REGIONALE

A2.1

LEGENDA

-  Autostrade
-  SS 470
-  Tangenziale sud di Bergamo
-  Aeroporto "Il Caravaggio"



COROGRAFIA LOCALE

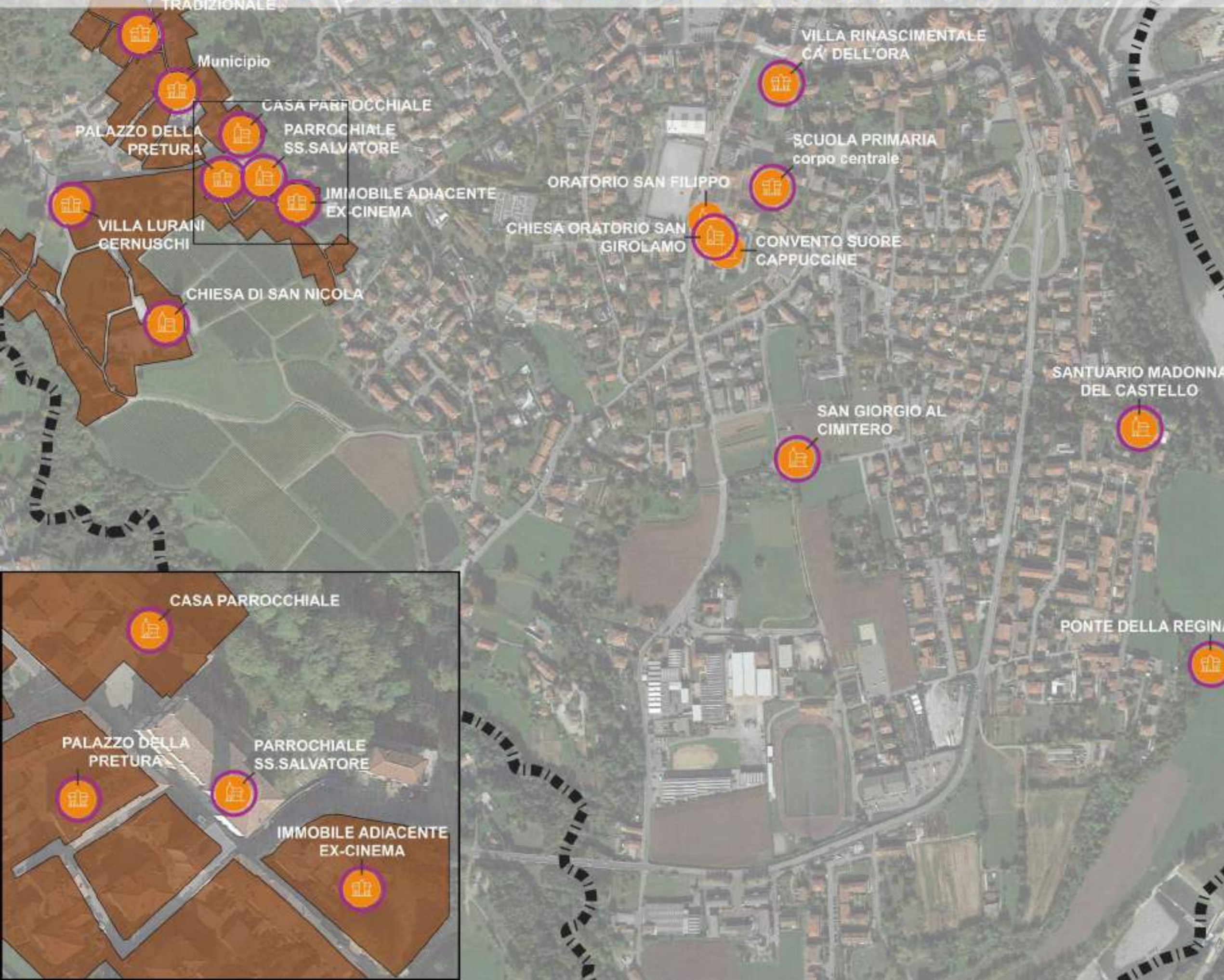
A2.2



Legenda

-  Confine Almenno San Salvatore
-  Comuni confinanti
-  Strade principali
-  Fiume Brembo

EDIFICI DI VALORE STORICO ARCHITETTONICO



Legenda

▬ Confine comunale

■ Nuclei di antica formazione

Architetture storiche

🏠 Edifici civili

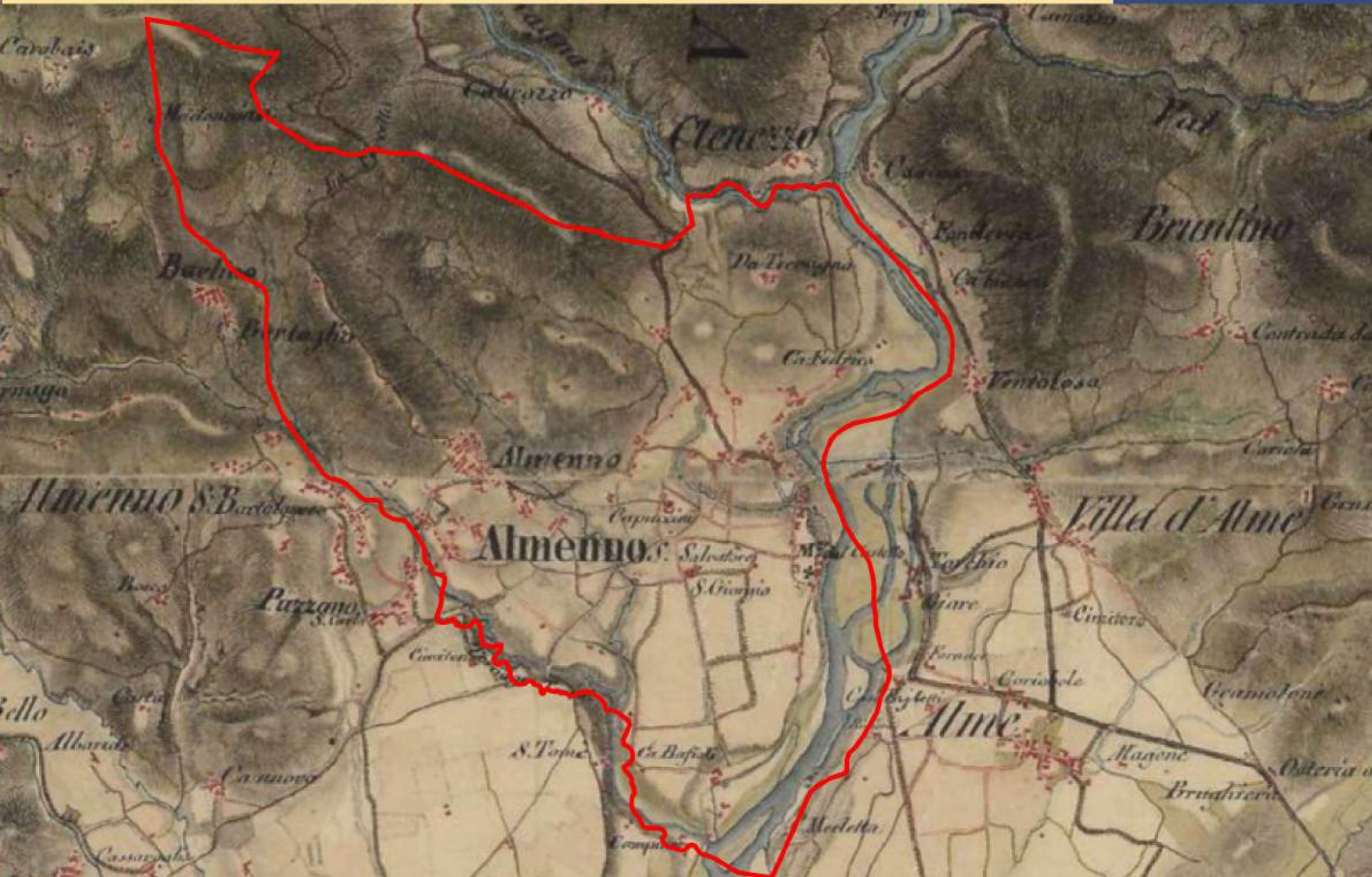
🏛️ Edifici religiosi

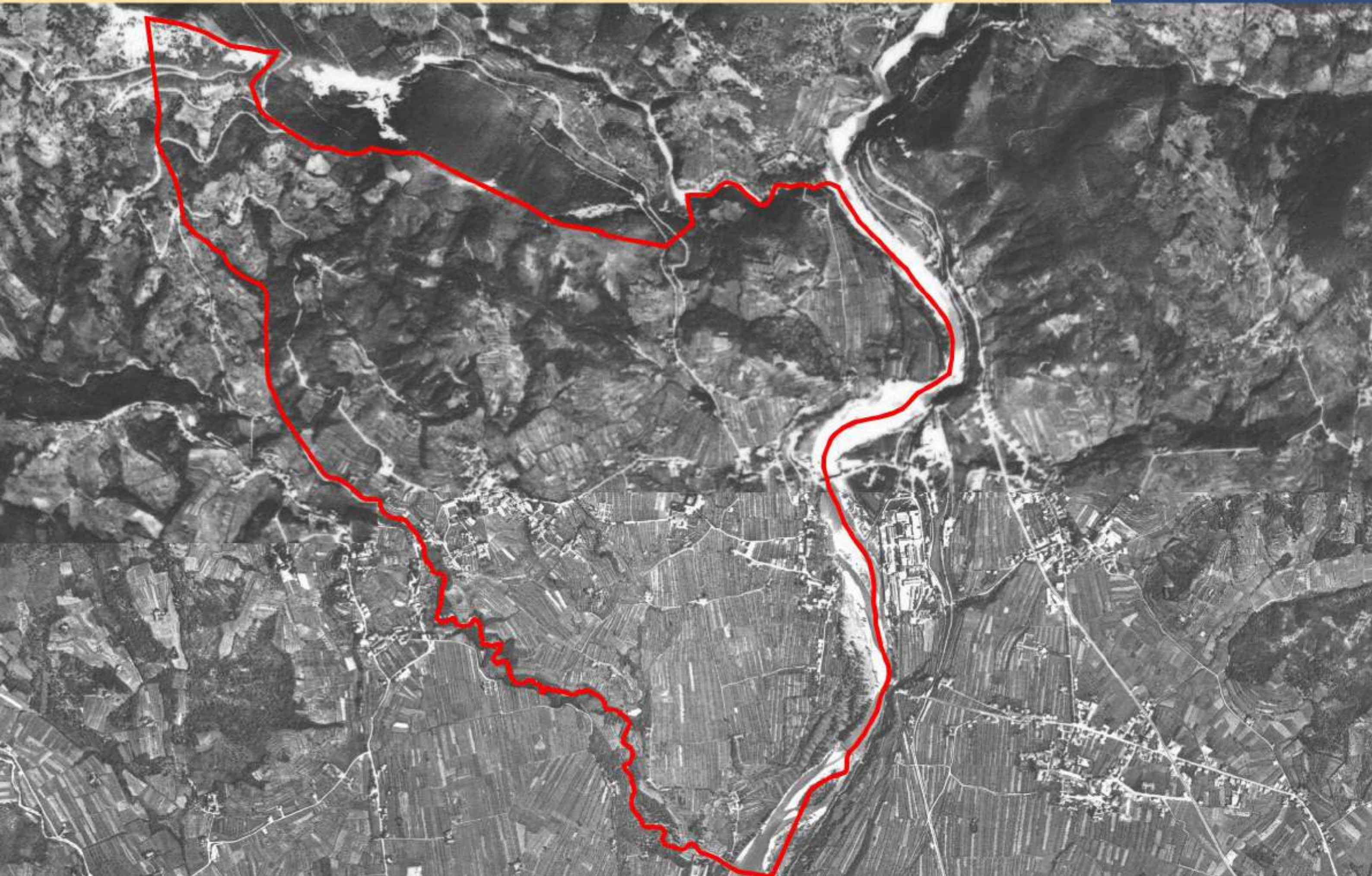
🔴 Architetture vincolate

SOGLIE STORICHE DELL'EVOLUZIONE TERRITORIALE

MAPPA DELL'IMPERO ASBURGICO 1818-1861

A2.4





SOGLIE STORICHE DELL'EVOLUZIONE TERRITORIALE

ORTOFOTO AEREA 1975

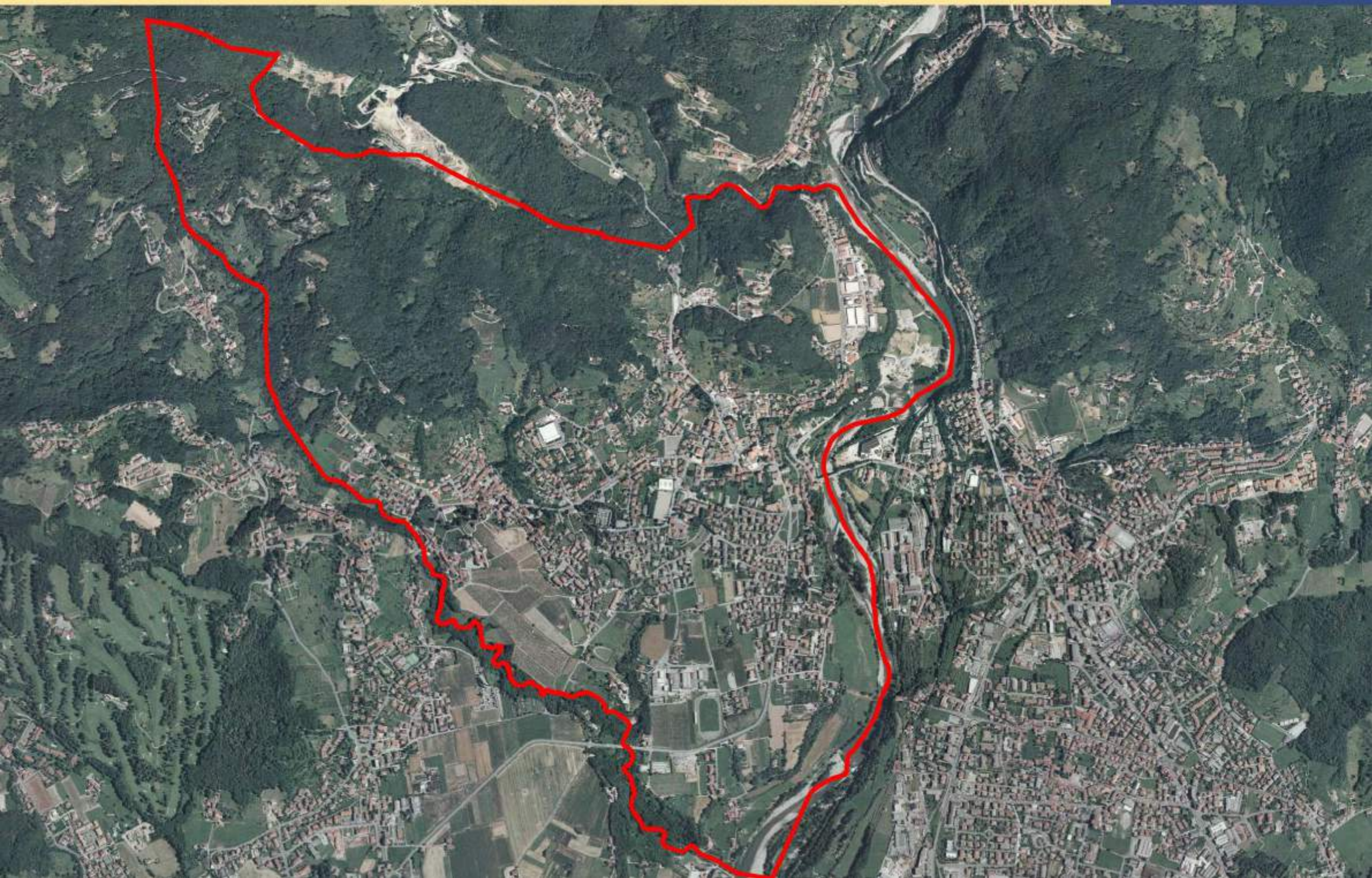
A2.6



SOGLIE STORICHE DELL'EVOLUZIONE TERRITORIALE

ORTOFOTO AEREA 1998

A2.7



SOGLIE STORICHE DELL'EVOLUZIONE TERRITORIALE

ORTOFOTO AEREA 2018

A2.8



L'AMBIENTE NATURALE

IDROGRAFIA E BOSCHI

A2.10

Legenda

▣▣▣▣ Confine comunale

■ Fiume Brembo

▨ Aree coscate
da PIF - comunità
Montana Valle Imagna

■ Aree boscate
da PTCP

— Reticolo idrico
principale

⋯ Reticolo idrico
secondario



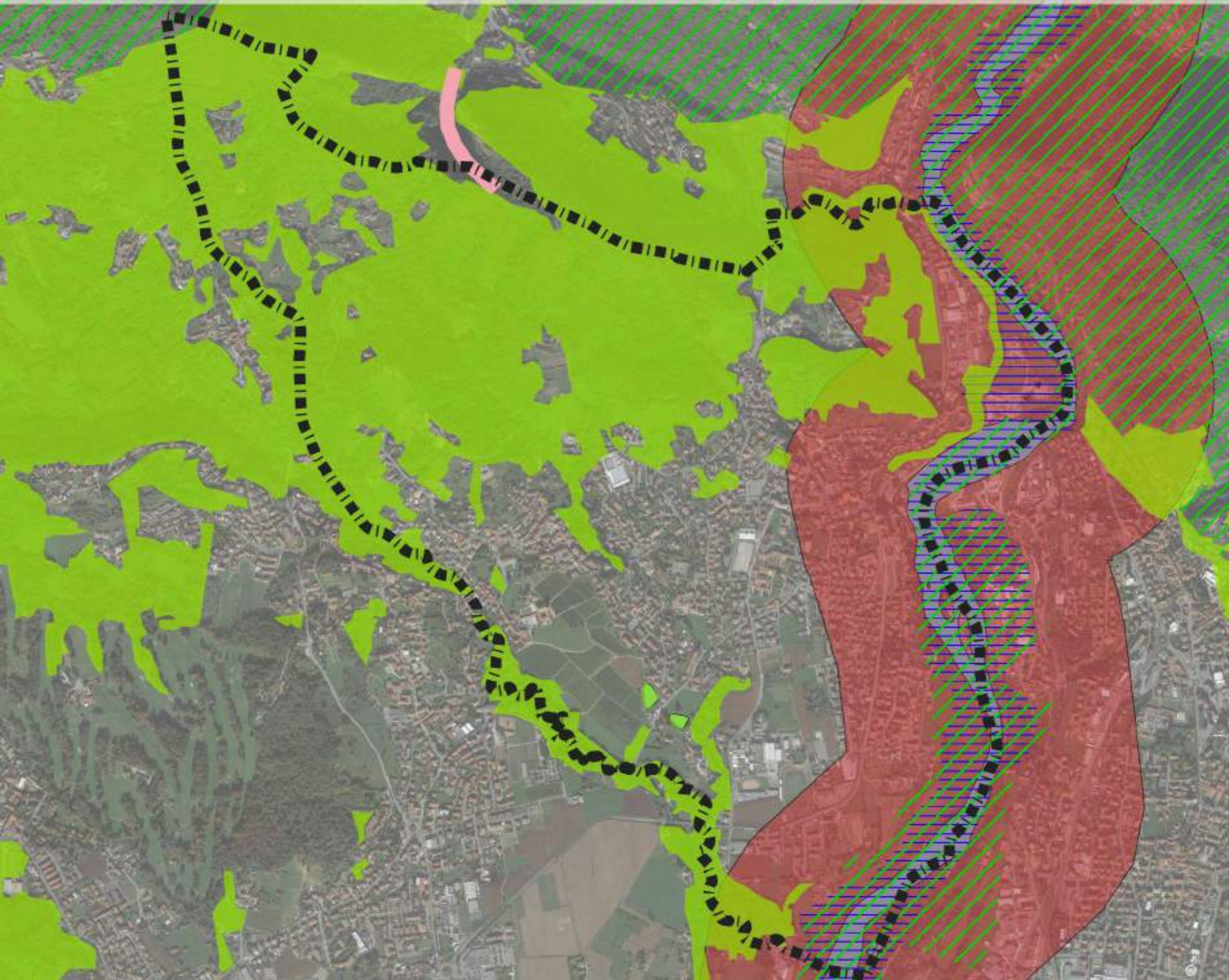
L'AMBIENTE NATURALE

LE RETI ECOLOGICHE

A2.11

Legenda

- ▣▣▣▣ Confine comunale
- ▨▨▨▨ Elementi di primo livello della RER
- ▨▨▨▨ Corridoi REP
- ▨▨▨▨ Elementi di secondo livello della RER
- ▨▨▨▨ Varchi REP
- ▨▨▨▨ Corridoi reg prim ad alta antropizzazione
- ▨▨▨▨ Fiume Brembo



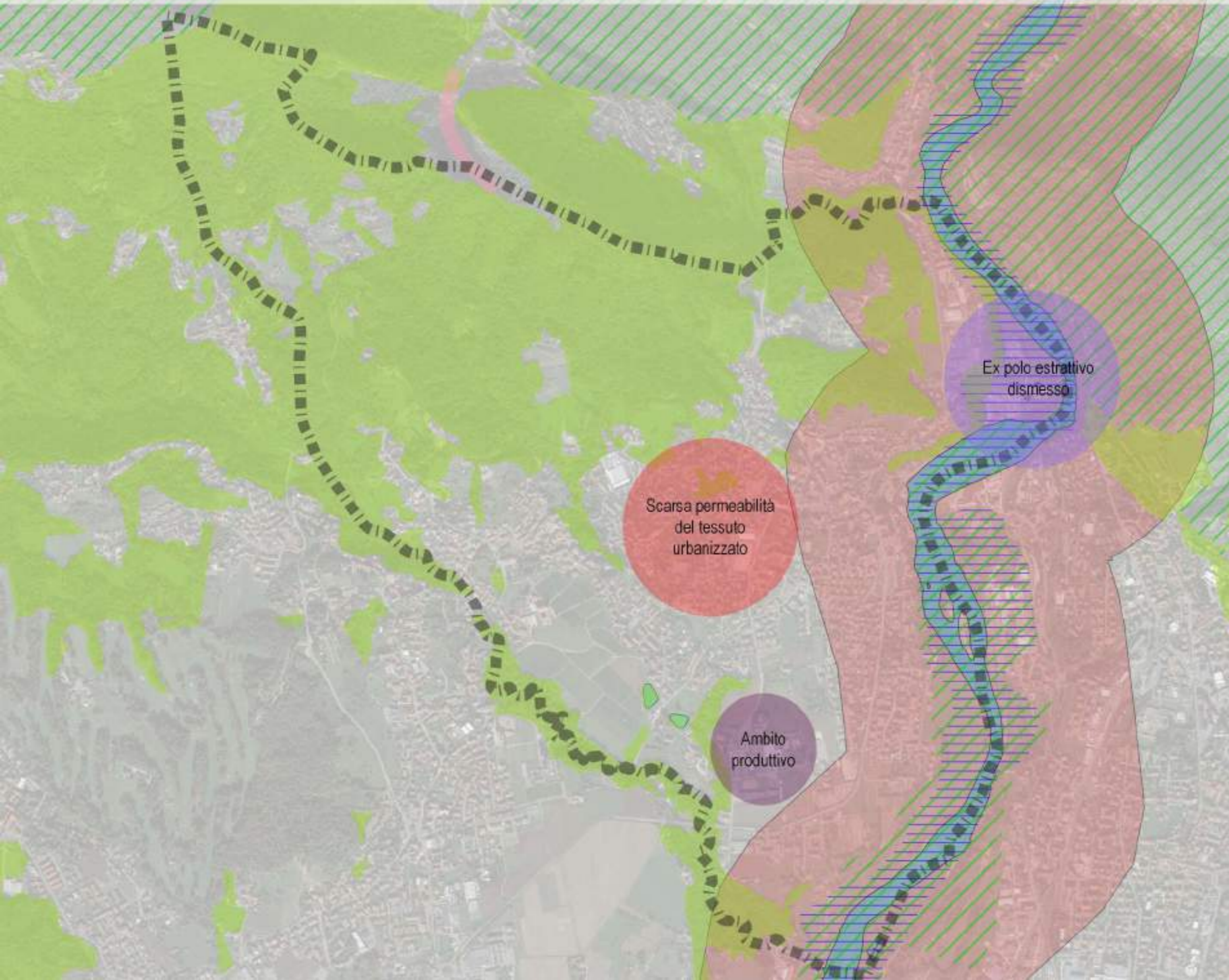
L'AMBIENTE NATURALE

ELEMENTI DI CRITICITÀ PER LE RETI ECOLOGICHE

A2.12

Legenda

- ▣▣▣▣ Confine comunale
- ▨▨▨▨ Elementi di primo livello della RER
- ▨▨▨▨ Corridoi REP
- ▨▨▨▨ Elementi di secondo livello della RER
- ▨▨▨▨ Varchi REP
- ▨▨▨▨ Corridoi reg prim ad alta antropizzazione
- ▨▨▨▨ Fiume Brembo



Scarsa permeabilità
del tessuto
urbanizzato

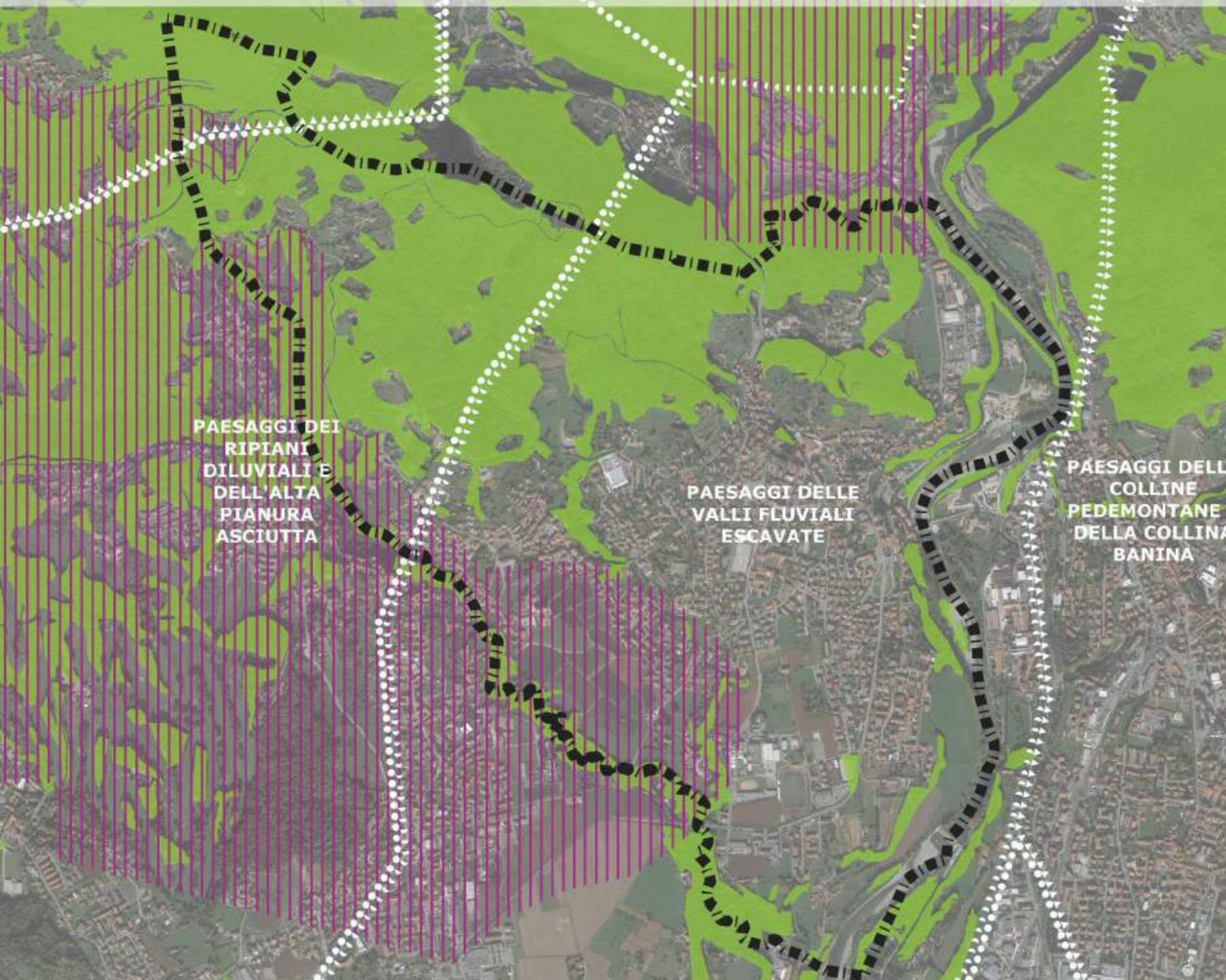
Ambito
produttivo

Ex polo estrattivo
dismesso

VALORI PAESAGGISTICI DEL TERRITORIO

EMERGENZE NATURALISTICHE ED AMBIENTALI

A2.13



Legenda

▣▣▣▣ Confine comunale

||||| Ambiti di particolare rilevanza paesaggistica della Montagna

■ Aree boscate da PTCP

Unità paesaggistiche fonte PPR

▣▣▣▣ Paesaggi dei ripiani diluviali e dell'alta pianura asciutta

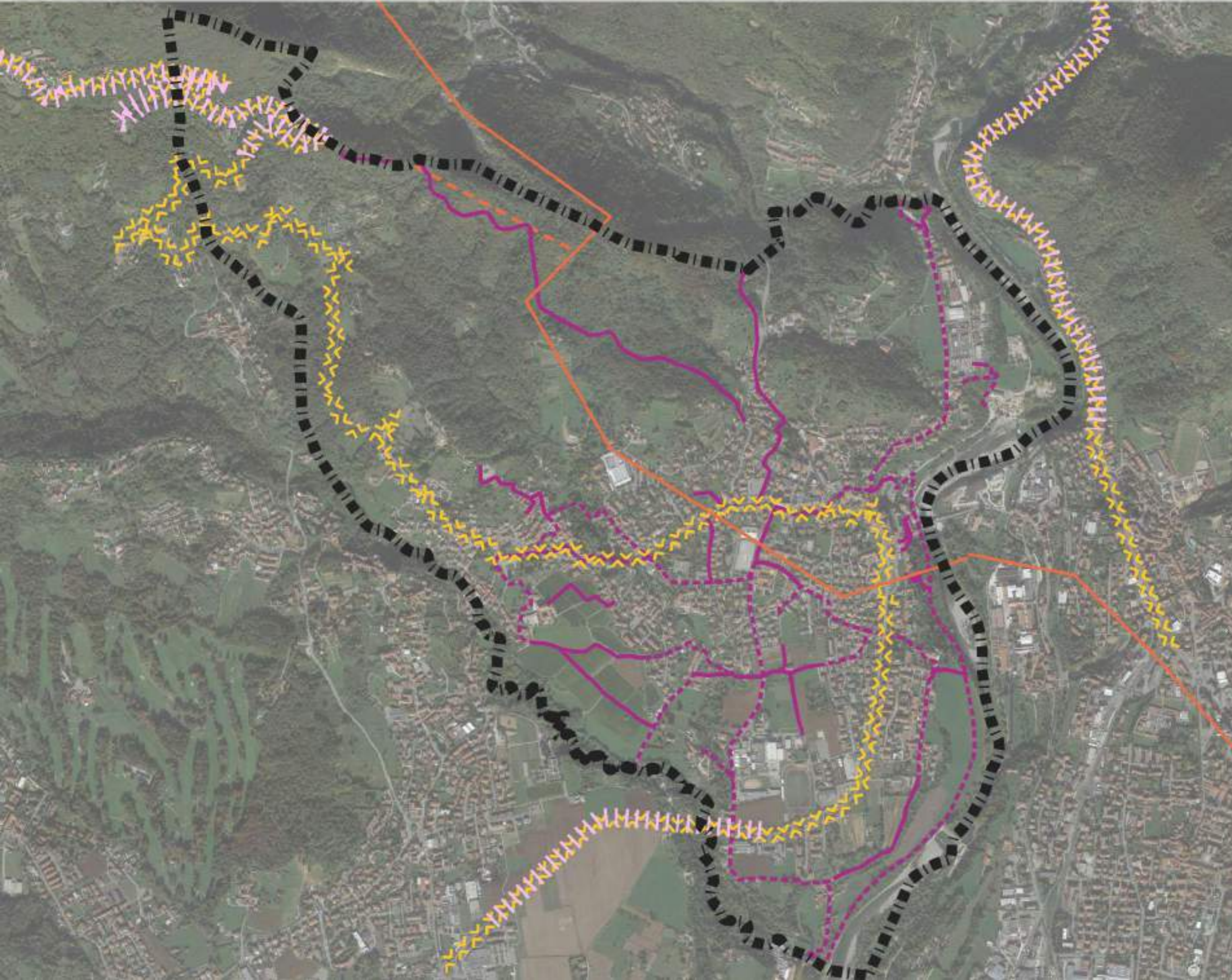
▣▣▣▣ Paesaggi delle colline pedemontane e della collina banina

▣▣▣▣ Paesaggi delle valli fluviali scavate

VALORI PAESAGGISTICI DEL TERRITORIO

ITINERARI DI INTERESSE PAESAGGISTICO

A2.14



Legenda

- ▣▣▣▣ Confine comunale
- Tracciati guida paesaggistici
- - - Percorsi visuali da PTCP
- - - Strade panoramiche da PTCP
- - - Centuriazioni romande da PTCP
- Mobilità lenta**
- Percorsi ciclopedonali esistenti
- - - Percorsi ciclopedonali di progetto

VALORI PAESAGGISTICI DEL TERRITORIO

ELEMENTI ANTROPICI DI VALORE PAESAGGISTICO

A2.15

Legenda

▣▣▣▣ Confine comunale

--- Centuriazioni romane (fonte PTCP)

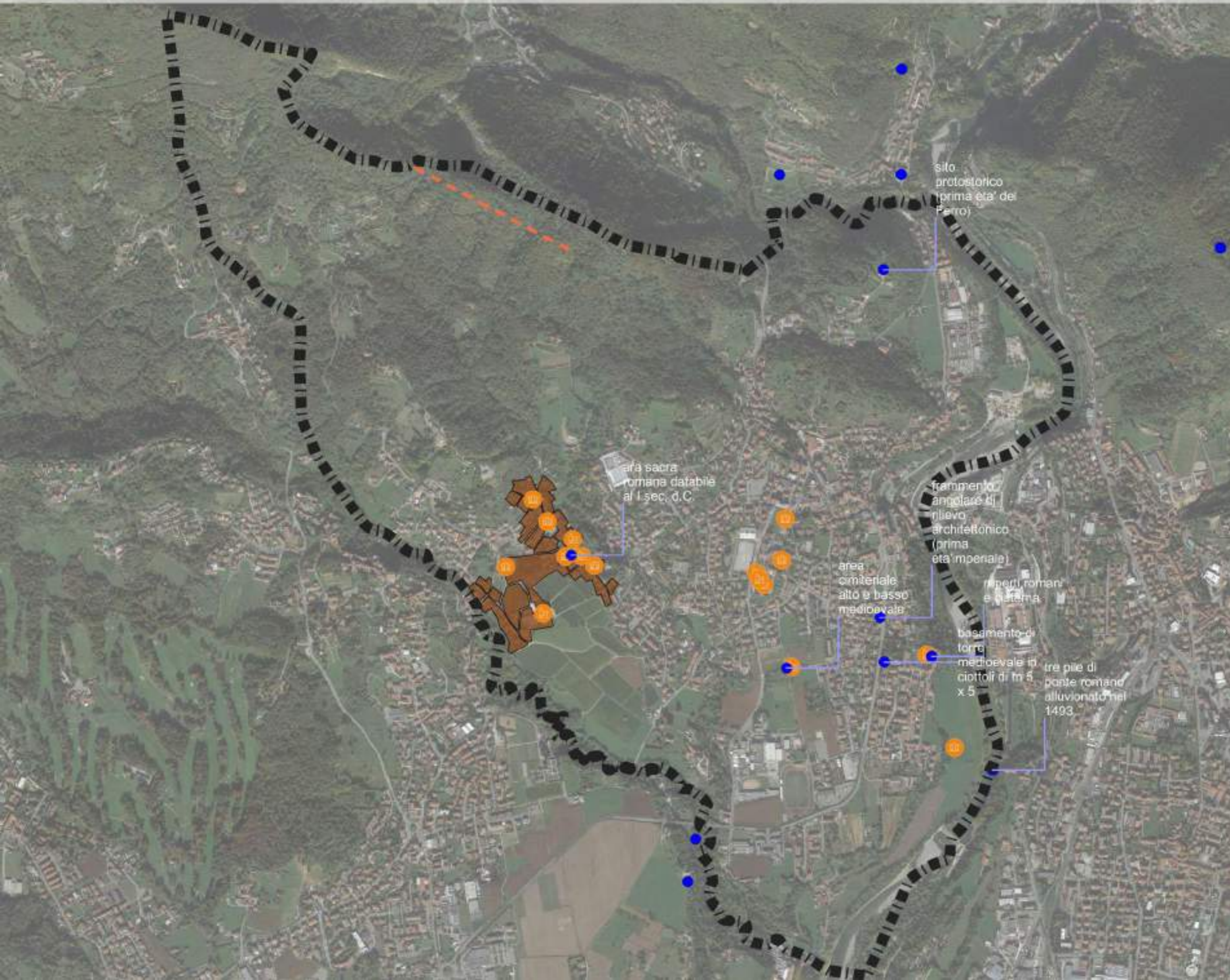
● Ritrovamenti archeologici (fonte PTCP)

■ Nuclei di antica formazione

Architetture storiche

● Edifici civili

● Edifici religiosi



VALORI PAESAGGISTICI DEL TERRITORIO

ELEMENTI DETRATTORI DEL PAESAGGIO

A2.16

Legenda

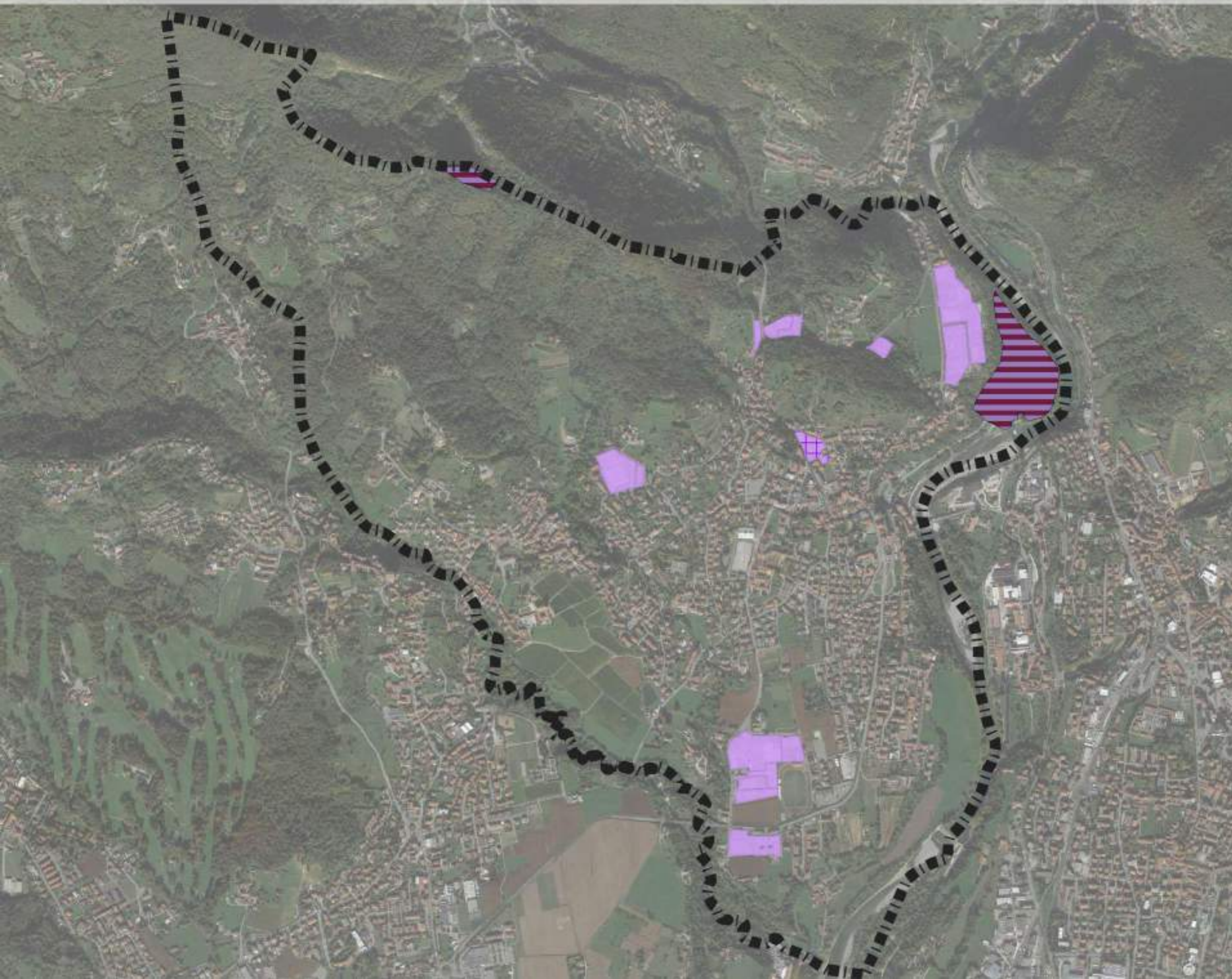
▣▣▣▣ Confine comunale

Tessuto produttivo

■ Aree produttive consolidate

■ Attività produttiva in corso di dismissione

■ Ambito di riqualificazione ambientale



IL SISTEMA RURALE

GLI AMBITI AGRICOLI DI INTERESSE STRATEGICO DEFINITI DAL PTCP

A2.17

Legenda

- ▬ Confine comunale
- Aree boscate sovrapposte ad ambiti agricoli
- Aree boscate da PTCP
- Ambiti Agricoli Strategici da PTCP



IL SISTEMA RURALE

L'EDIFICATO SPARSO NEL CONTESTO AGRARIO

A2.18

Legenda

- ▬ Confine comunale
- Edificato sparso
- Aree boscate sovrapposte ad ambiti agricoli copia
- Aree boscate da PTCP
- Ambiti Agricoli Strategici da PTCP



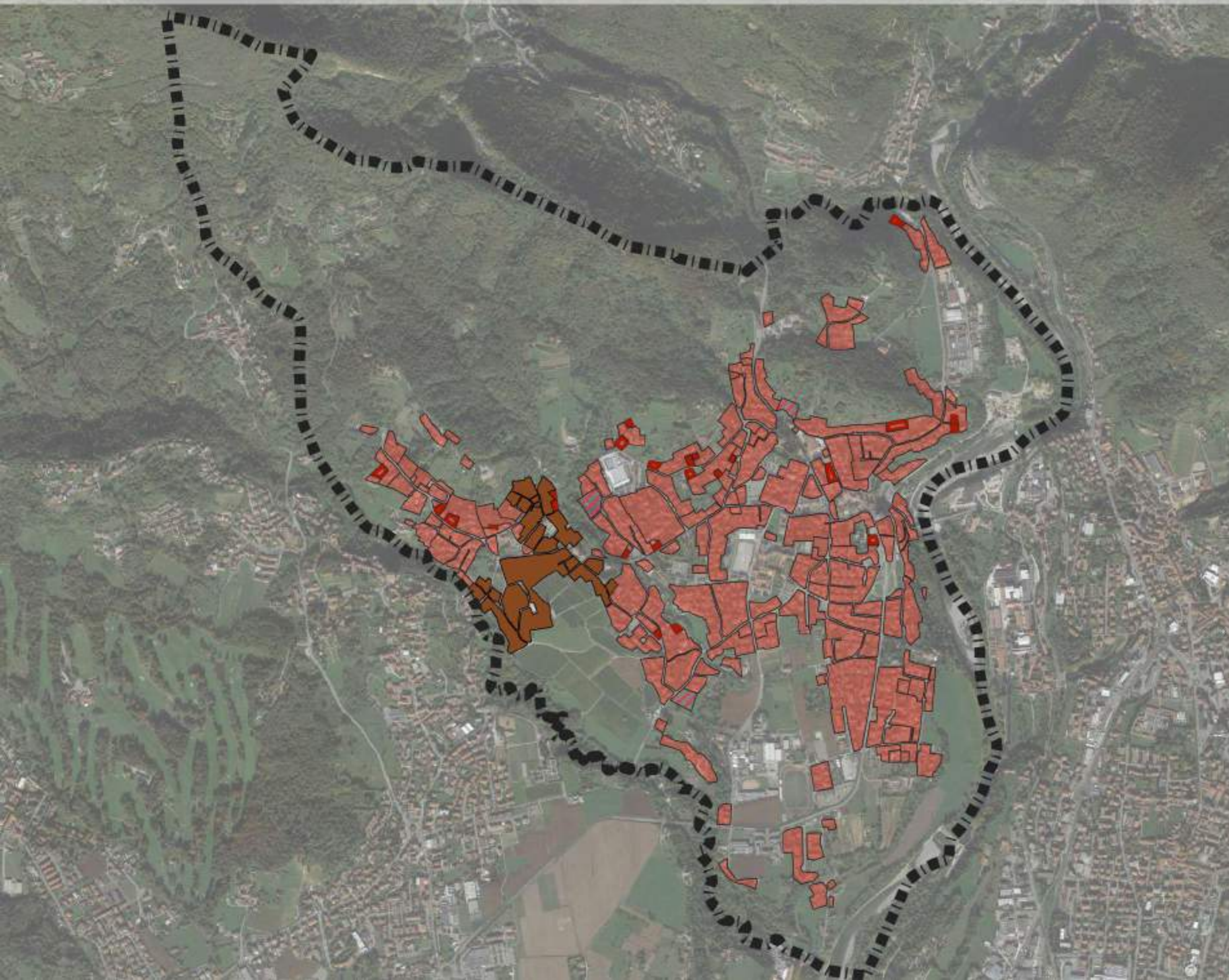
IL SISTEMA URBANO

DISTRIBUZIONE DEGLI AMBITI A PREVALENTE FUNZIONE RESIDENZIALE

A2.19

Legenda

- ▣ Confine comunale
- Nuclei di antica formazione
- Ambiti residenziali da PGT vigente
- ▨ ATR - Ambiti di trasformazione residenziali
- ▣ Lotti liberi a vocazione residenziale



IL SISTEMA URBANO

DISTRIBUZIONE DEGLI AMBITI A PREVALENTE FUNZIONE PRODUTTIVA

A2.20

Legenda

- ▣ Confine comunale
- ▣ Ambiti produttivi da PGT vigente
- ▣ ARSP - Ambito di riqualificazione con destinazione mista servizi/produttivo
- ▣ Lotti liberi a vocazione produttiva



IL SISTEMA URBANO

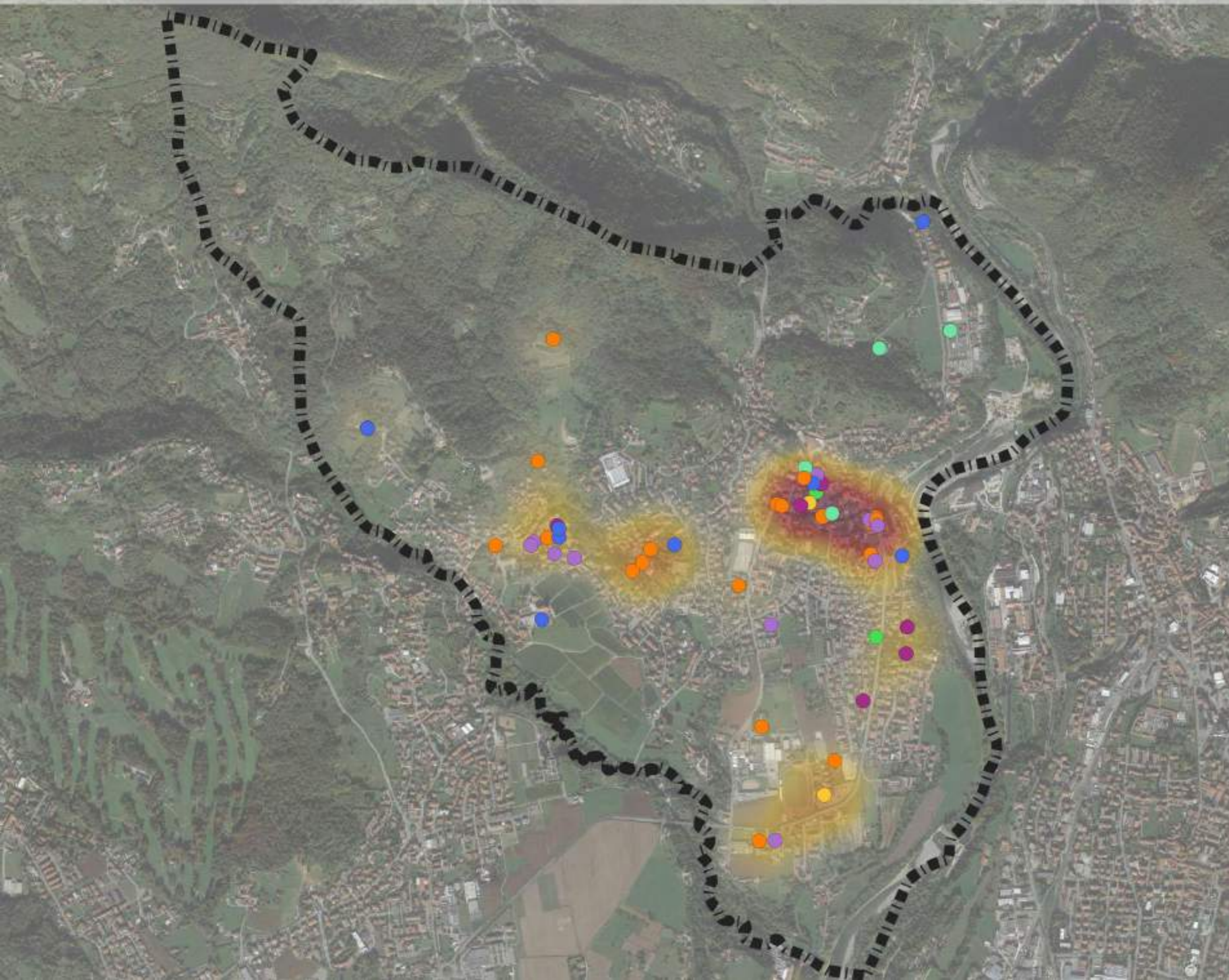
LA RETE DEL SISTEMA COMMERCIALE

A2.21

Legenda

- ▣ Confine comunale
- Bar
- Farmacia
- Media struttura
- Non alimentare
- Ristorazione
- Servizi alla persona
- Alimentare

Concentrazione degli esercizi commerciali



IL SISTEMA DEI SERVIZI

LE INFRASTRUTTURE DEL TERRITORIO

A2.22

Legenda

- ▣ Confine comunale
- Centro abitato
- C - Strade extraurbane secondarie
- F - Strade extraurbane locali - provinciali
- E - Strade urbane di attraversamento a funzione mista
- E - Strade urbane di quartiere



IL SISTEMA DEI SERVIZI

LE AREE PER LA SOSTA VEICOLARE

A2.23

Legenda

- ▣ Confine comunale
- ▣ Aree per parcheggi pubblici o privati ad uso pubblico esistenti
- ▣ Aree per parcheggi pubblici o privati ad uso pubblico di progetto



Legenda

- ▬▬▬ Confine comunale
- ⊞ Centro sportivo
- ⊞ Oratorio
- ⊞ Palestra
- Aree per verde pubblico esistenti
- ▨ Aree per verde pubblico di progetto
- Aree per impianti sportivi pubblici esistenti
- ▨ Aree per impianti sportivi pubblici di progetto



IL SISTEMA DEI SERVIZI

LE STRUTTURE SCOLASTICHE

A2.25

Legenda

- ▬ Confine comunale
- Aree per servizi scolastici esistenti
- Scuole dell'infanzia
- Scuola media



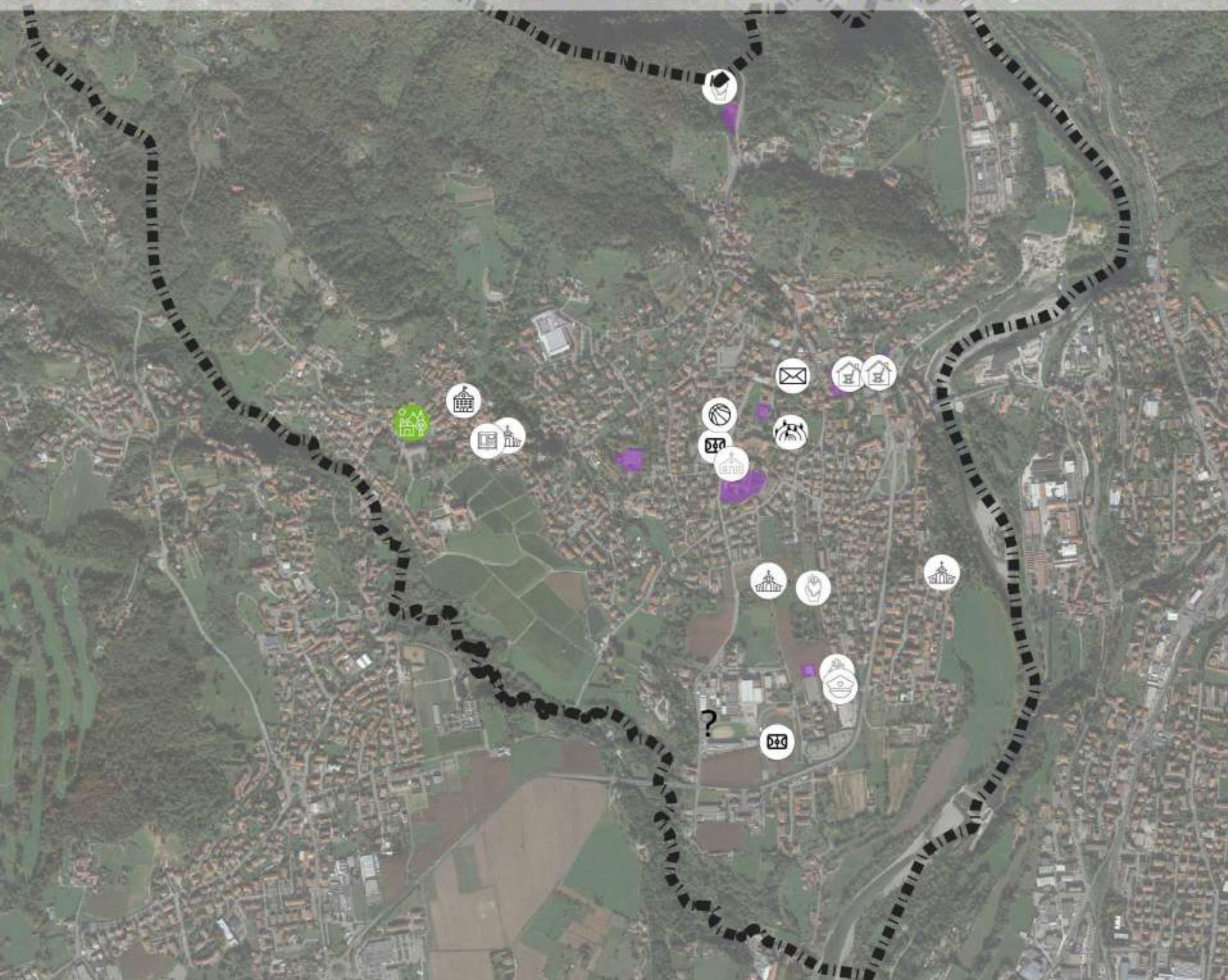
IL SISTEMA DEI SERVIZI

GLI SPAZI DI AGGREGAZIONE E LE ATTREZZATURE D'INTERESSE COLLETTIVO

A2.26

Legenda

- ▬▬▬ Confine comunale
- 👥 Associazioni
- 👮 Carabinieri
- 🏠 Casa di riposo
- 👦 Centro aggregazione giovanile
- 🏊 Centro sportivo
- 🏛 Chiesa
- 🌿 Corpo forestale
- 📖 Biblioteca
- 🏭 Magazzino comunale
- 🏛 Municipio
- 🏛 Oratorio
- 🏋 Palestra
- 🟪 Aree per attrezzature collettive esistenti

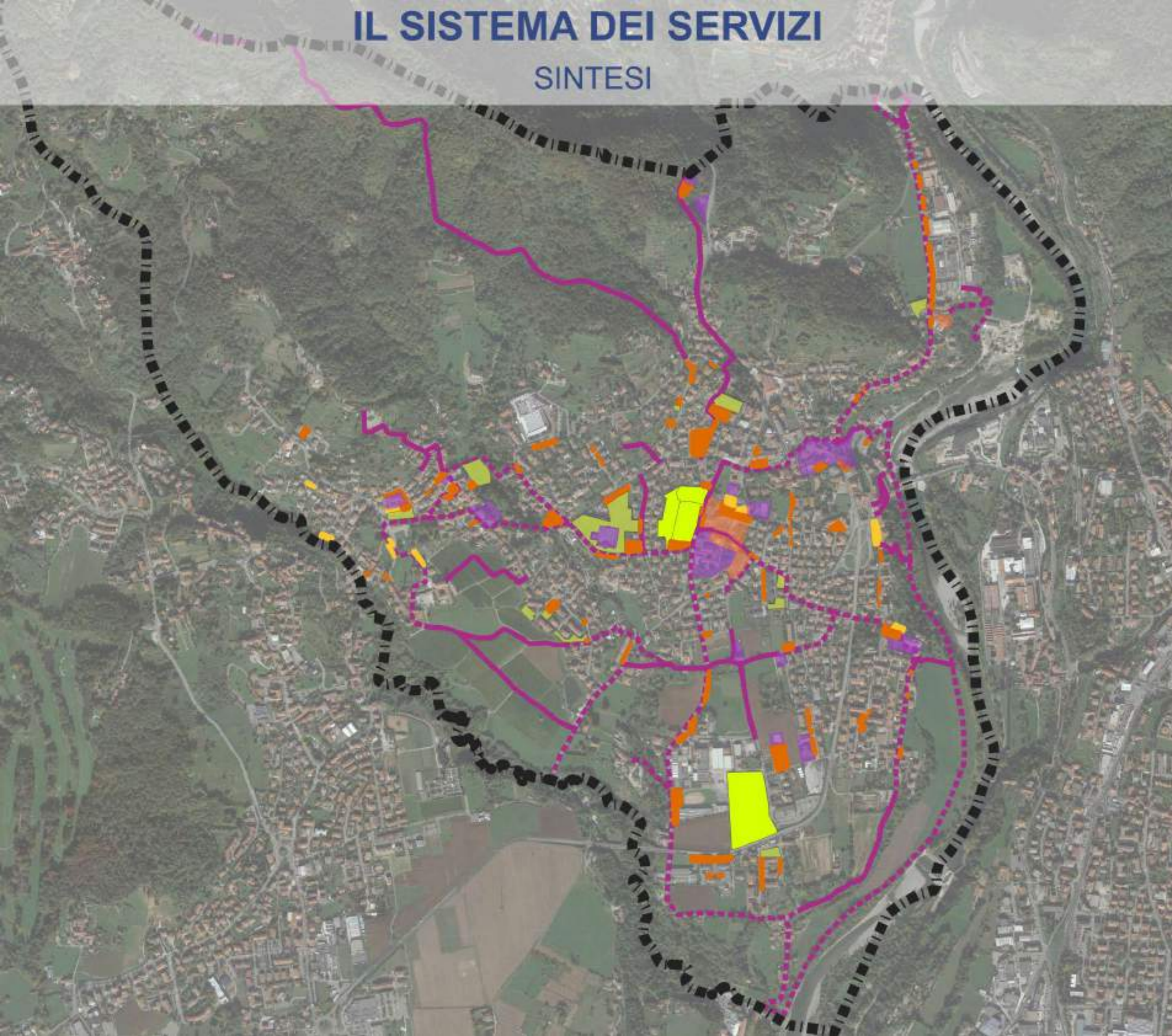


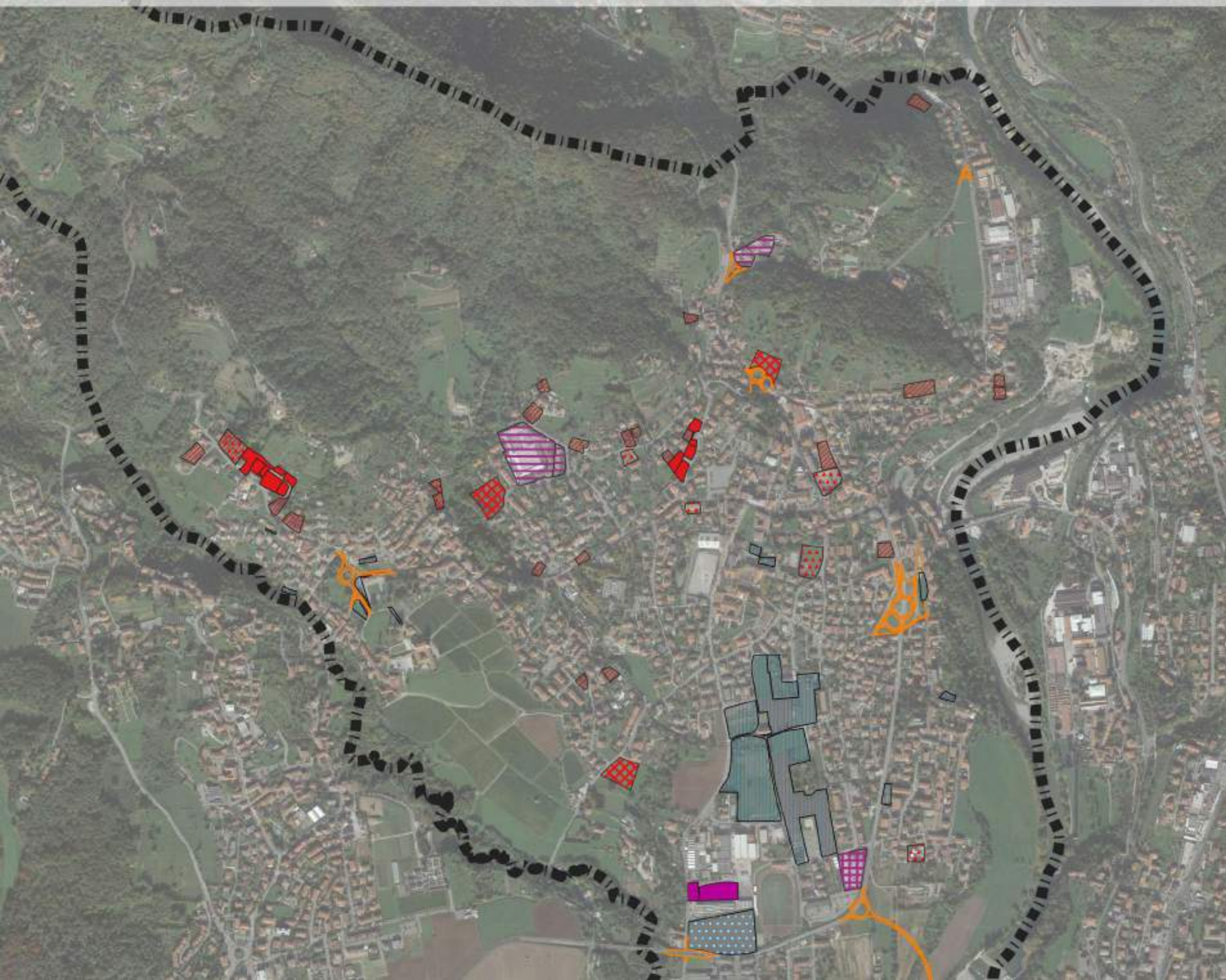
Legenda

- ▣ Confine comunale
- Aree per parcheggi pubblici o privati ad uso pubblico esistenti
- Aree per parcheggi pubblici o privati ad uso pubblico di progetto
- Aree per verde pubblico esistenti
- Aree per servizi scolastici esistenti
- Aree per attrezzature collettive esistenti
- Aree per impianti sportivi pubblici esistenti

Mobilità lenta

- Percorsi ciclopedonali esistenti
- Percorsi ciclopedonali di progetto





▬▬▬ Confine comunale

Previsioni non attuate del PGT vigente

-  Ambiti di trasformazione residenziali
-  Piani attuativi a vocazione residenziale
-  Ambiti residenziali a volumetria definita
-  Lotti liberi a vocazione residenziale
-  Ambiti di riqualificazione a funzione mista
-  Piani attuativi a vocazione produttiva
-  Ambiti a permesso di costruire convenzionati produttivi
-  Ambiti di trasformazione per servizi
-  Servizi ed impianti in progetto non attuati
-  Viabilità in previsione

Legenda

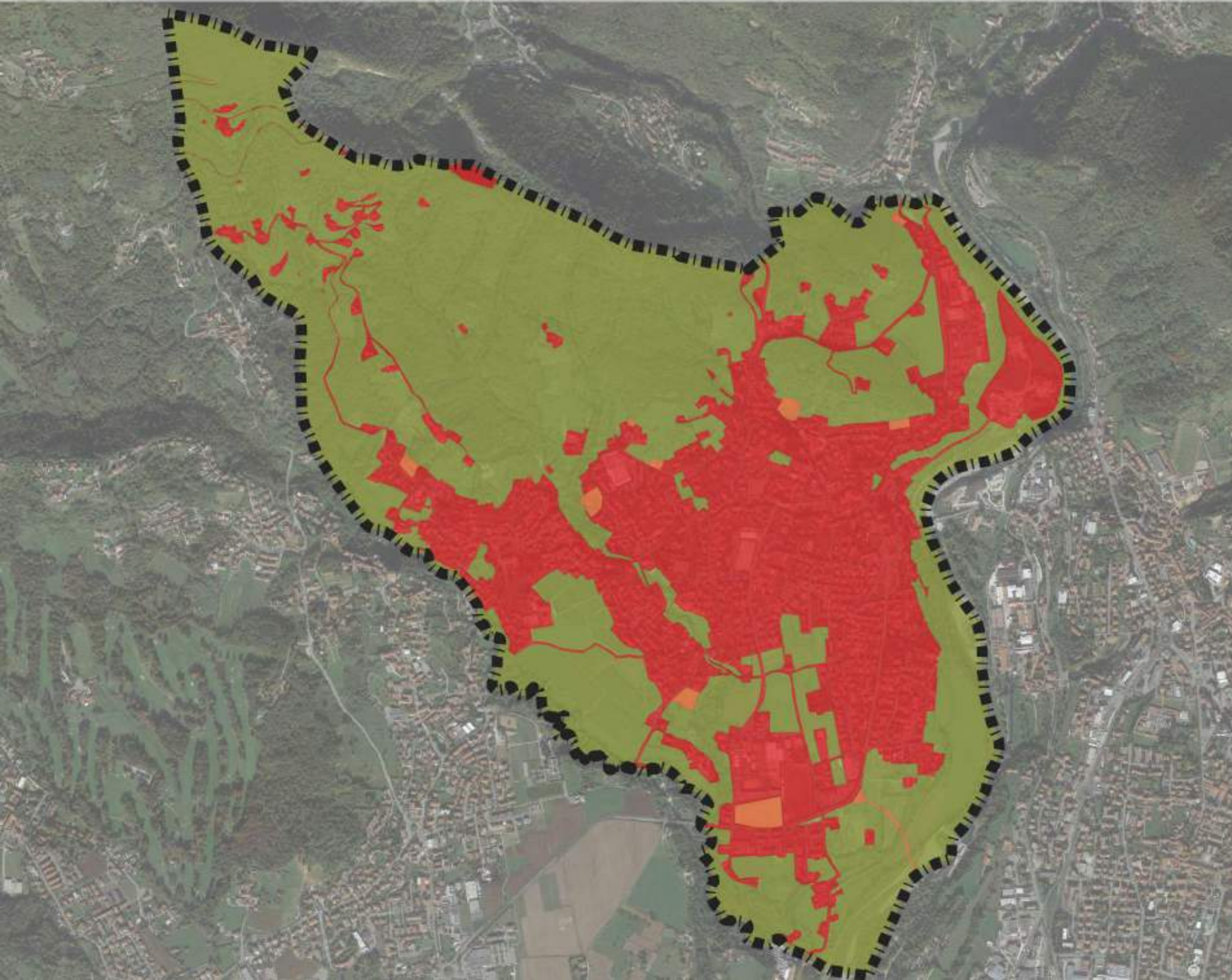
▣ Confine comunale

Consumo di suolo 2015

■ Suolo libero

■ Superficie urbanizzabile

■ Superficie urbanizzata



Legenda

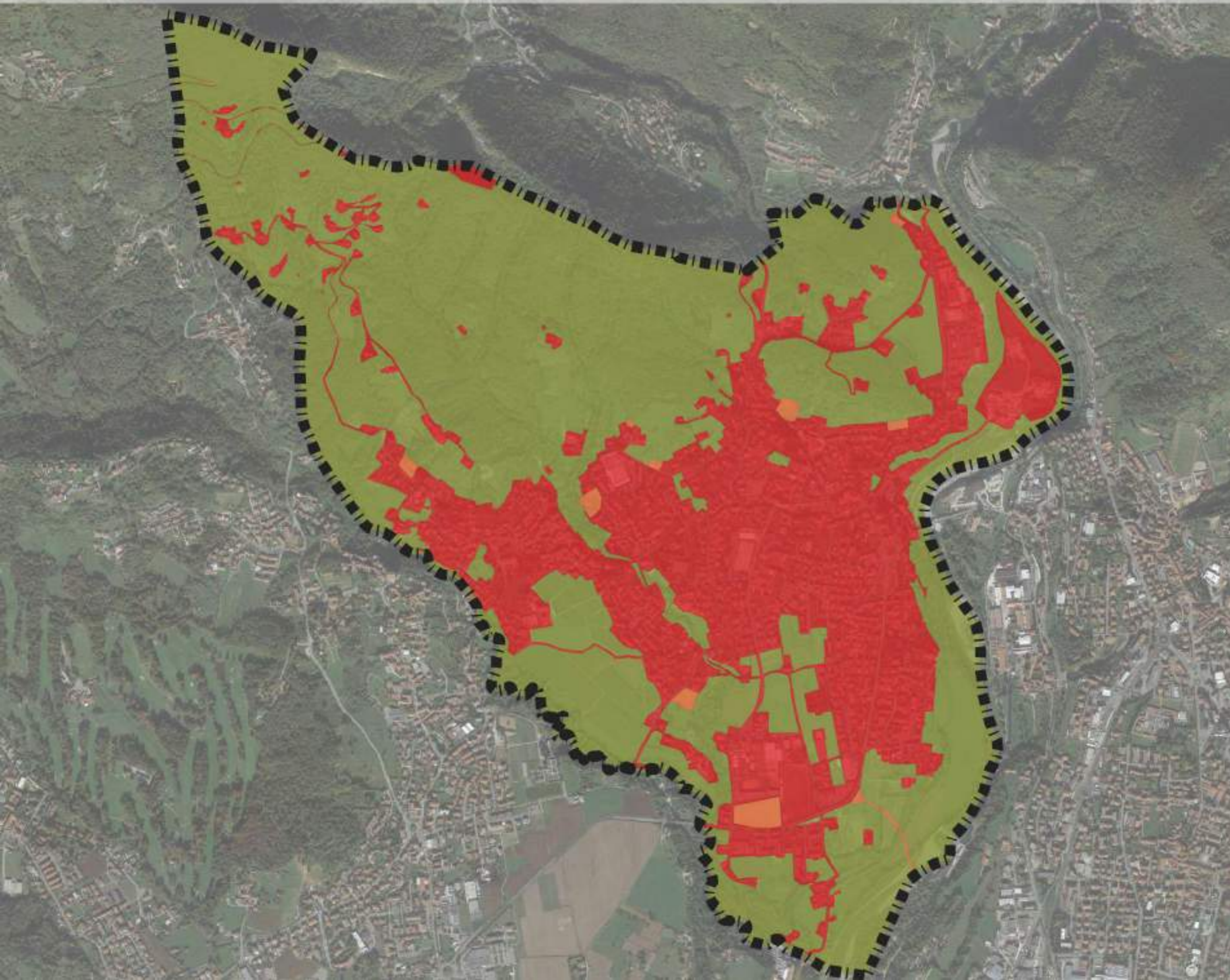
▣ Confine comunale

Consumo di suolo 2024

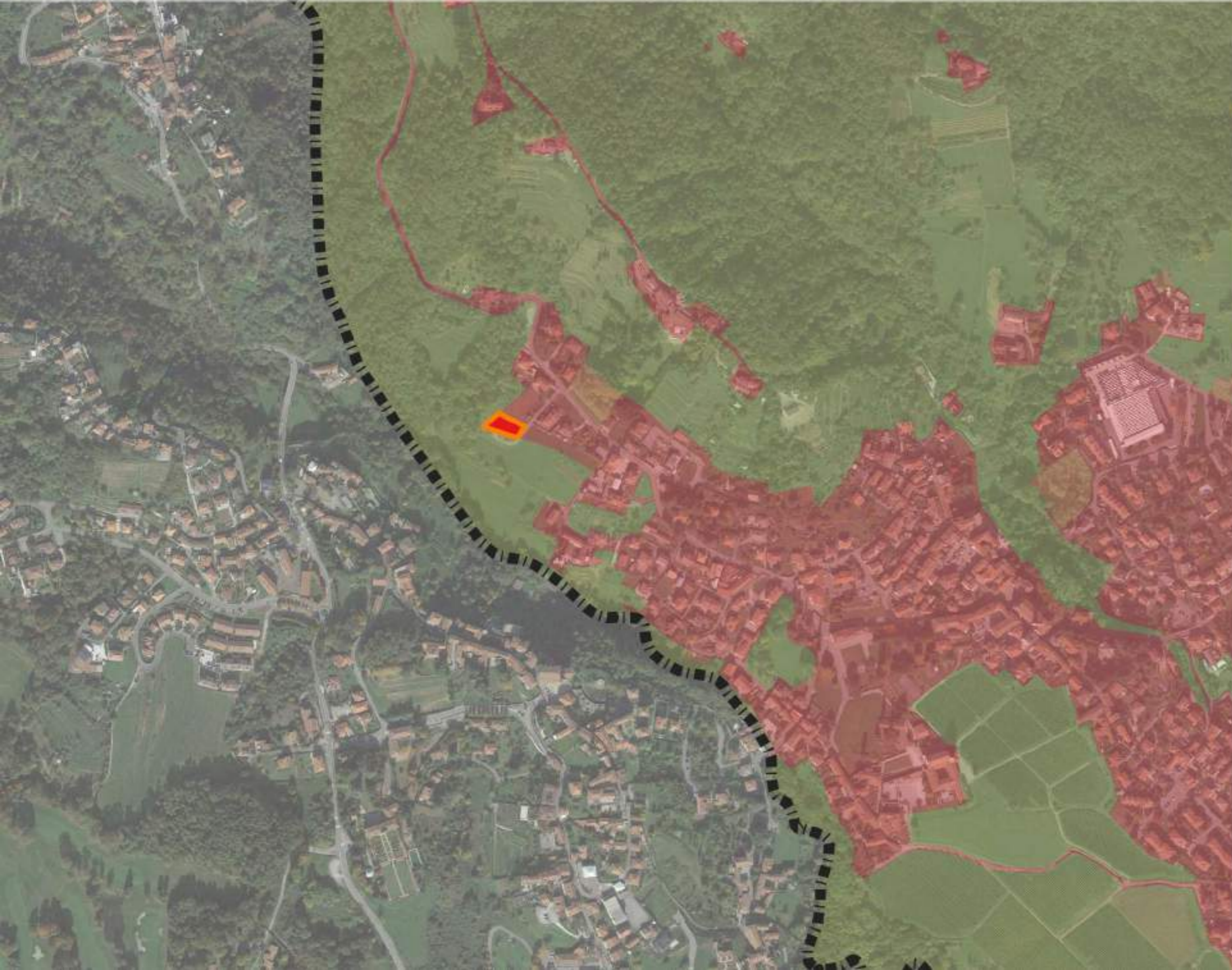
■ Suolo libero

■ Superficie urbanizzabile

■ Superficie urbanizzata



RAFFRONTO



Legenda

- ▬ Confine comunale
- Variazioni
- Consumo di Suolo da superficie urbanizzabile a superficie urbanizzata
- Suolo libero
- Superficie urbanizzabile
- Superficie urbanizzata

SVILUPPO AMBITI DI TRASFORMAZIONE 2015 - 2024

A2.32

▬▬▬ Confine comunale

2023-AT-PA

- Ambiti di trasformazione su suolo libero presenti sia al 2015 che al 2024
- Ambiti di trasformazione su suolo urbanizzato presenti sia al 2015 che al 2024



ISTANZE, PROBLEMI, ASPETTATIVE

I SUGGERIMENTI E LE PROPOSTE DEI CITTADINI

A2.33

Legenda

- ▣ Confine comunale
- ▣ Modifica perimetro parco del romanico
- ▣ Modifica alle NTA
- ▣ Richieste di nuove aree edificabili
- ▣ Variazione zona urbanistica
- ▣ Vario

